

calendario raccolta rifiuti porta a porta

MODALITÀ E GIORNI DI RACCOLTA

Regione del Veneto



Provincia di Verona



La carta ha futuro.



Consorzio Nazionale Recupero e Riciclo degli Imballaggi a Base Cellulosica



CONSORZIO RECUPERO VETRO



> > > **come**
dove
quando

2
12

Comune di Soave



Elenco rifiuti

Abfallliste / List of waste

Secco

Restmüll / Dry Waste

- > accendini e penne
- > carta da alimenti
- > attaccapanni
- > bacinelle e secchi
- > calze di nylon
- > carta plastificata
- > carta sporca da solventi e vernici
- > cosmetici e cotton-fioc
- > gusci / cover di cellulari
- > piatti e posate in plastica
- > giocattoli
- > guarnizioni uso familiare
- > lamette usa e getta
- > lampadine
- > mozziconi di sigaretta
- > musicassette, cd, floppy,...
- > nastri adesivi
- > negativi fotografici
- > oggetti multimateriali
- > pennarelli consumati
- > pagliette abrasive
- > pannolini
- > polveri da aspirapolvere
- > sacchetti per caffè
- > sacchetti per alimenti in alluminio
- > stoviglie rotte
- > tappi in genere
- > tubetti da colla
- > tubetti di dentifricio e simili
- > videocassette
- > scarpe e stracci inutilizzabili
- > spazzole e spazzolini da denti
- > spugne in genere

Umido

Biomüll / Organic Waste

- > avanzi di cibo
- > bucce di frutta
- > carne ed ossa
- > farinacei in genere
- > filtri da tè
- > fondi di caffè
- > gusci di frutta secca
- > pane
- > resti alimentari putrescibili
- > scarti di verdura e fiori recisi

Verde

Grüne / Green

- > ramaglie
- > potature di alberi e siepi
- > foglie
- > residui dell'orto
- > sfalci d'erba
- > fiori recisi

Plastica

Kunststoff / Plastic

- > bicchieri dello yoghurt
- > bottiglie di plastica
- > cassette di plastica per frutta e verdura
- > piccoli imballaggi in polistirolo
- > confezioni di tortellini, brioches
- > confezioni in plastica di uova
- > confezioni in plastica e polistirolo per verdura
- > contenitori in plastica (shampoo, detersivi, ecc.)
- > cellophane per alimenti
- > sacchetti in plastica
- > reti in plastica per frutta e verdura
- > vaschette per alimenti in plastica
- > vasi per vivaisti (vuoti)

Carta

Papier / Paper

- > imballaggi in cartone ondulato
- > scatole in carta per biscotti, alimenti...
- > confezioni in cartoncino per pasta, riso...
- > scatole per scarpe, detersivi...
- > sacchetti di carta puliti
- > cartoncini
- > agende, calendari...
- > fotocopie, poster e fogli vari
- > giornali, riviste, fumetti...
- > depliant, pieghevoli pubblicitari
- > libri, quaderni e album disegno
- > tovaglioli di carta puliti
- > cartoni per bevande, latte, succhi, ecc. (es. tetrapack)

Vetro e Lattine

Glass und Dosen / Glass and tin cans

- > barattoli di banda per legumi, tonno
- > bottiglie
- > vasetti
- > bicchieri
- > lattine in alluminio

Ingombranti

Sperrmüll / Bulk rubbish

- > attrezzi voluminosi
- > divani e materassi
- > grossi secchi e mastelli in plastica
- > onduline in vetroresina
- > poltrone
- > stendini in resina
- > tapparelle
- > mobili da giardino in resina
- > tubi in PVC

T/F e pericolosi

Toxischer und entzündlicher Abfall und Gefahrenabfall
Toxic, inflammable and hazardous waste

- > bombolette spray
- > contenitori con simboli o lettere T/F
- > contenitori per trielina, solventi, smacchiatori, insetticidi

Pile e medicinali

Batterien und Arzneimittel
Batteries and medicines

- > pile a bottone per orologi, per macchine fotografiche e per calcolatrici
- > pile a stilo o rettangolari
- > pile rasoio
- > disinfettanti
- > pomate
- > farmaci scaduti
- > fiale per iniezioni

Ferro

Eisen / Iron

- > biciclette
- > caffettiere e pentole
- > carriole
- > cerchi per ruote
- > filo metallico
- > forni e fornelli
- > gabbie
- > onduline in lamiera
- > reti da letto e recinzione
- > rottame metallico in genere
- > paletti per recinzione
- > scaffali metallici
- > stendini in metallo
- > tubi metallici

Beni durevoli

Haushaltsgeräte / Durable goods

- > congelatori, frigoriferi e condizionatori d'aria
- > lavastoviglie e lavatrici
- > televisori e telecomandi
- > calcolatrici, monitor PC
- > microonde, aspirapolvere, Hi-Fi
- > lettori DVD, cellulari, PC e stampanti
- > piccoli elettrodomestici

Legno

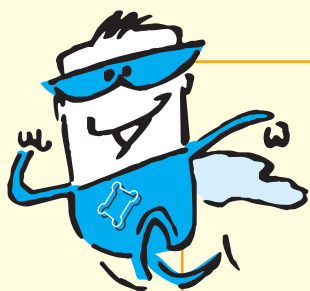
Holz / Wood

- > bancali in legno
- > assi
- > cassette in legno
- > legname
- > mobili in genere
- > porte
- > finestre prive del vetro
- > infissi privi del vetro
- > tronchi

Altri

Sonstiges / Other

- > batterie auto
- > filtro olio esausti
- > olii vegetali di friggitura
- > olii minerali esausti
- > barattoli di vernice vuoti



Per informazioni, chiamare il numero

Informationen unter Tel.-Nr. / For information call:

045/4970750 o 045/7680777

Orari Ecocentro sul retro del calendario



Modalità di Raccolta

Abholungsart / Collection procedures

RACCOLTA PORTA A PORTA

SECCO - Conferimento: sacco bianco trasparente acquistabile presso i rivenditori convenzionati secondo le indicazioni dell'Amministrazione comunale.

PANNOLINI - I pannolini per bambini e anziani vanno conferiti:

- con il sacco bianco trasparente acquistabile presso i rivenditori convenzionati secondo le indicazioni dell'Amministrazione comunale quando viene effettuata la raccolta del rifiuto secco;
- con il sacco rosso acquistabile presso i rivenditori convenzionati secondo le indicazioni dell'Amministrazione comunale quando viene effettuata la raccolta del rifiuto umido, posizionando il sacco vicino al bidoncino per il conferimento dell'umido.

UMIDO - Conferimento: sacchetto in carta o mater-bi inserito nell'apposita **pattumiera verde** anti-randagismo.

PLASTICA - Conferimento: nell'apposito sacco giallo trasparente acquistabile presso i rivenditori convenzionati secondo le indicazioni dell'Amministrazione comunale.

CARTA E CARTONE - Conferimento: scatole di cartone, sacchetti di carta o legata in pacchi.

RACCOLTA CONTENITORI STRADALI

VETRO E LATTINE - Gli imballaggi in vetro, alluminio e banda stagnata devono essere collocati nelle apposite campane dislocate sul territorio.

Nelle campane è vietato introdurre ceramica e specchi.

All'esterno delle campane è severamente vietato depositare sacchi con rifiuti.

RIFIUTI URBANI PERICOLOSI - Pile e medicinali, negli appositi contenitori.

I medicinali vanno conferiti senza la scatola.

Consigli per gli acquisti

La produzione di rifiuti pro-capite aumenta di giorno in giorno e, nonostante gli sforzi, le discariche "scoppiano". Per questo la raccolta differenziata diventa la soluzione più razionale, con essa, possiamo concretamente ridurre i rifiuti da smaltire in discarica.

Inoltre, per la nostra spesa, cerchiamo di:

- orientarci verso un consumo ecocompatibile;
- scegliere dei prodotti, quando è possibile, confezionati con minor imballaggio;
- evitare il più possibile prodotti usa e getta;
- acquistare frutta e verdura al banco, evitando quella preconfezionata o imballata.

Non utilizzare i sacchi in nylon per il conferimento della carta!



Utilizza i sacchetti in carta o mater-bi per il rifiuto umido!

Sacchi e contenitori dei rifiuti vanno posizionati all'esterno della propria abitazione sul marciapiede o lungo la strada pubblica dopo le ore 21,00 del giorno precedente la raccolta prevista dal calendario. Per il centro storico i contenitori devono essere esposti dopo le ore 24,00 e comunque prima delle ore 8,00 del giorno di raccolta ad eccezione del martedì che dovranno essere esposti dopo le ore 21,00.





Gennaio

Januar / January

Per informazioni, chiamare il numero
045/4970750 o 045/7680777
 Orari Ecocentro sul retro del calendario >>>

	RACCOLTA	NOTE
1	Domenica	
2	Lunedì	CARTA
3	Martedì	UMIDO
4	Mercoledì	PLASTICA
5	Giovedì	
6	Venerdì	SECCO
7	Sabato	UMIDO
8	Domenica	
9	Lunedì	
10	Martedì	UMIDO
11	Mercoledì	PLASTICA
12	Giovedì	
13	Venerdì	SECCO
14	Sabato	UMIDO
15	Domenica	
16	Lunedì	CARTA
17	Martedì	UMIDO
18	Mercoledì	PLASTICA
19	Giovedì	
20	Venerdì	SECCO
21	Sabato	UMIDO
22	Domenica	
23	Lunedì	
24	Martedì	UMIDO
25	Mercoledì	PLASTICA
26	Giovedì	
27	Venerdì	SECCO
28	Sabato	UMIDO
29	Domenica	
30	Lunedì	CARTA
31	Martedì	UMIDO

SECCO Restmüll Dry waste	UMIDO Biomüll Organic waste	PLASTICA Kunststoff Plastic	CARTA Papier Paper
---------------------------------------	--	--	---------------------------------

Sacchi e contenitori dei rifiuti vanno posizionati all'esterno della propria abitazione sul marciapiede o lungo la strada pubblica dopo le ore 21,00 del giorno precedente la raccolta prevista dal calendario. Per il centro storico i contenitori devono essere esposti dopo le ore 24,00 e comunque prima delle ore 8,00 del giorno di raccolta ad eccezione del martedì che dovranno essere esposti dopo le ore 21,00.





Febbraio

Februar / February

Per informazioni, chiamare il numero
045/4970750 o 045/7680777
 Orari Ecocentro sul retro del calendario >>>

	RACCOLTA	NOTE
1 Mercoledì	PLASTICA	
2 Giovedì		
3 Venerdì	SECCO	
4 Sabato	UMIDO	
5 Domenica		
6 Lunedì		
7 Martedì	UMIDO	
8 Mercoledì	PLASTICA	
9 Giovedì		
10 Venerdì	SECCO	
11 Sabato	UMIDO	
12 Domenica		
13 Lunedì	CARTA	
14 Martedì	UMIDO	
15 Mercoledì	PLASTICA	
16 Giovedì		
17 Venerdì	SECCO	
18 Sabato	UMIDO	
19 Domenica		
20 Lunedì		
21 Martedì	UMIDO	
22 Mercoledì	PLASTICA	
23 Giovedì		
24 Venerdì	SECCO	
25 Sabato	UMIDO	
26 Domenica		
27 Lunedì	CARTA	
28 Martedì	UMIDO	
29 Mercoledì	PLASTICA	

SECCO Restmüll Dry waste	UMIDO Biomüll Organic waste	PLASTICA Kunststoff Plastic	CARTA Papier Paper
---------------------------------------	--	--	---------------------------------

Sacchi e contenitori dei rifiuti vanno posizionati all'esterno della propria abitazione sul marciapiede o lungo la strada pubblica dopo le ore 21,00 del giorno precedente la raccolta prevista dal calendario. Per il centro storico i contenitori devono essere esposti dopo le ore 24,00 e comunque prima delle ore 8,00 del giorno di raccolta ad eccezione del martedì che dovranno essere esposti dopo le ore 21,00.





Marzo

März / March

Per informazioni, chiamare il numero
045/4970750 o 045/7680777
 Orari Ecocentro sul retro del calendario >>>

	RACCOLTA	NOTE
1	Giovedì	
2	Venerdì	SECCO
3	Sabato	UMIDO
4	Domenica	
5	Lunedì	
6	Martedì	UMIDO
7	Mercoledì	PLASTICA
8	Giovedì	
9	Venerdì	SECCO
10	Sabato	UMIDO
11	Domenica	
12	Lunedì	CARTA
13	Martedì	UMIDO
14	Mercoledì	PLASTICA
15	Giovedì	
16	Venerdì	SECCO
17	Sabato	UMIDO
18	Domenica	
19	Lunedì	
20	Martedì	UMIDO
21	Mercoledì	PLASTICA
22	Giovedì	
23	Venerdì	SECCO
24	Sabato	UMIDO
25	Domenica	
26	Lunedì	CARTA
27	Martedì	UMIDO
28	Mercoledì	PLASTICA
29	Giovedì	
30	Venerdì	SECCO
31	Sabato	UMIDO

SECCO Restmüll Dry waste	UMIDO Biomüll Organic waste	PLASTICA Kunststoff Plastic	CARTA Papier Paper
---------------------------------------	--	--	---------------------------------

Sacchi e contenitori dei rifiuti vanno posizionati all'esterno della propria abitazione sul marciapiede o lungo la strada pubblica dopo le ore 21,00 del giorno precedente la raccolta prevista dal calendario. Per il centro storico i contenitori devono essere esposti dopo le ore 24,00 e comunque prima delle ore 8,00 del giorno di raccolta ad eccezione del martedì che dovranno essere esposti dopo le ore 21,00.





Aprile

April / April

Per informazioni, chiamare il numero
045/4970750 o 045/7680777
 Orari Ecocentro sul retro del calendario >>>

	RACCOLTA	NOTE
1	Domenica	
2	Lunedì	
3	Martedì	UMIDO
4	Mercoledì	PLASTICA
5	Giovedì	
6	Venerdì	SECCO
7	Sabato	UMIDO
8	Domenica	
9	Lunedì	CARTA
10	Martedì	UMIDO
11	Mercoledì	PLASTICA
12	Giovedì	
13	Venerdì	SECCO
14	Sabato	UMIDO
15	Domenica	
16	Lunedì	
17	Martedì	UMIDO
18	Mercoledì	PLASTICA
19	Giovedì	
20	Venerdì	SECCO
21	Sabato	UMIDO
22	Domenica	
23	Lunedì	CARTA
24	Martedì	UMIDO
25	Mercoledì	PLASTICA
26	Giovedì	
27	Venerdì	SECCO
28	Sabato	UMIDO
29	Domenica	
30	Lunedì	

SECCO Restmüll Dry waste	UMIDO Biomüll Organic waste	PLASTICA Kunststoff Plastic	CARTA Papier Paper
---------------------------------------	--	--	---------------------------------

Sacchi e contenitori dei rifiuti vanno posizionati all'esterno della propria abitazione sul marciapiede o lungo la strada pubblica dopo le ore 21,00 del giorno precedente la raccolta prevista dal calendario. Per il centro storico i contenitori devono essere esposti dopo le ore 24,00 e comunque prima delle ore 8,00 del giorno di raccolta ad eccezione del martedì che dovranno essere esposti dopo le ore 21,00.





Maggio

Mai / May

Per informazioni, chiamare il numero
045/4970750 o 045/7680777
 Orari Ecocentro sul retro del calendario >>>

	RACCOLTA	NOTE
1 Martedì	UMIDO	
2 Mercoledì	PLASTICA	
3 Giovedì		
4 Venerdì	SECCO	
5 Sabato	UMIDO	
6 Domenica		
7 Lunedì	CARTA	
8 Martedì	UMIDO	
9 Mercoledì	PLASTICA	
10 Giovedì		
11 Venerdì	SECCO	
12 Sabato	UMIDO	
13 Domenica		
14 Lunedì		
15 Martedì	UMIDO	
16 Mercoledì	PLASTICA	
17 Giovedì		
18 Venerdì	SECCO	
19 Sabato	UMIDO	
20 Domenica		
21 Lunedì	CARTA	
22 Martedì	UMIDO	
23 Mercoledì	PLASTICA	
24 Giovedì		
25 Venerdì	SECCO	
26 Sabato	UMIDO	
27 Domenica		
28 Lunedì		
29 Martedì	UMIDO	
30 Mercoledì	PLASTICA	
31 Giovedì		

SECCO Restmüll Dry waste	UMIDO Biomüll Organic waste	PLASTICA Kunststoff Plastic	CARTA Papier Paper
---------------------------------------	--	--	---------------------------------

Sacchi e contenitori dei rifiuti vanno posizionati all'esterno della propria abitazione sul marciapiede o lungo la strada pubblica dopo le ore 21,00 del giorno precedente la raccolta prevista dal calendario. Per il centro storico i contenitori devono essere esposti dopo le ore 24,00 e comunque prima delle ore 8,00 del giorno di raccolta ad eccezione del martedì che dovranno essere esposti dopo le ore 21,00.





Giugno

Juni / June

Per informazioni, chiamare il numero
045/4970750 o 045/7680777
Orari Ecocentro sul retro del calendario >>>

	RACCOLTA	NOTE
1 Venerdì	SECCO	
2 Sabato	UMIDO	
3 Domenica		
4 Lunedì	CARTA	
5 Martedì	UMIDO	
6 Mercoledì	PLASTICA	
7 Giovedì	UMIDO	
8 Venerdì	SECCO	
9 Sabato	UMIDO	
10 Domenica		
11 Lunedì		
12 Martedì	UMIDO	
13 Mercoledì	PLASTICA	
14 Giovedì	UMIDO	
15 Venerdì	SECCO	
16 Sabato	UMIDO	
17 Domenica		
18 Lunedì	CARTA	
19 Martedì	UMIDO	
20 Mercoledì	PLASTICA	
21 Giovedì	UMIDO	
22 Venerdì	SECCO	
23 Sabato	UMIDO	
24 Domenica		
25 Lunedì		
26 Martedì	UMIDO	
27 Mercoledì	PLASTICA	
28 Giovedì	UMIDO	
29 Venerdì	SECCO	
30 Sabato	UMIDO	

SECCO

Restmüll
Dry waste

UMIDO

Biomüll
Organic waste

PLASTICA

Kunststoff
Plastic

CARTA

Papier
Paper

Sacchi e contenitori dei rifiuti vanno posizionati all'esterno della propria abitazione sul marciapiede o lungo la strada pubblica dopo le ore 21,00 del giorno precedente la raccolta prevista dal calendario. Per il centro storico i contenitori devono essere esposti dopo le ore 24,00 e comunque prima delle ore 8,00 del giorno di raccolta ad eccezione del martedì che dovranno essere esposti dopo le ore 21,00.





Luglio

Juli / July

Per informazioni, chiamare il numero
045/4970750 o 045/7680777
 Orari Ecocentro sul retro del calendario >>>

	RACCOLTA	NOTE
1	Domenica	
2	Lunedì	CARTA
3	Martedì	UMIDO
4	Mercoledì	PLASTICA
5	Giovedì	UMIDO
6	Venerdì	SECCO
7	Sabato	UMIDO
8	Domenica	
9	Lunedì	
10	Martedì	UMIDO
11	Mercoledì	PLASTICA
12	Giovedì	UMIDO
13	Venerdì	SECCO
14	Sabato	UMIDO
15	Domenica	
16	Lunedì	CARTA
17	Martedì	UMIDO
18	Mercoledì	PLASTICA
19	Giovedì	UMIDO
20	Venerdì	SECCO
21	Sabato	UMIDO
22	Domenica	
23	Lunedì	
24	Martedì	UMIDO
25	Mercoledì	PLASTICA
26	Giovedì	UMIDO
27	Venerdì	SECCO
28	Sabato	UMIDO
29	Domenica	
30	Lunedì	CARTA
31	Martedì	UMIDO

SECCO
 Restmüll
 Dry waste

UMIDO
 Biomüll
 Organic waste

PLASTICA
 Kunststoff
 Plastic

CARTA
 Papier
 Paper

Sacchi e contenitori dei rifiuti vanno posizionati all'esterno della propria abitazione sul marciapiede o lungo la strada pubblica dopo le ore 21,00 del giorno precedente la raccolta prevista dal calendario. Per il centro storico i contenitori devono essere esposti dopo le ore 24,00 e comunque prima delle ore 8,00 del giorno di raccolta ad eccezione del martedì che dovranno essere esposti dopo le ore 21,00.





Agosto

August / August

Per informazioni, chiamare il numero
045/4970750 o 045/7680777
 Orari Ecocentro sul retro del calendario >>>

	RACCOLTA	NOTE
1 Mercoledì	PLASTICA	
2 Giovedì	UMIDO	
3 Venerdì	SECCO	
4 Sabato	UMIDO	
5 Domenica		
6 Lunedì		
7 Martedì	UMIDO	
8 Mercoledì	PLASTICA	
9 Giovedì	UMIDO	
10 Venerdì	SECCO	
11 Sabato	UMIDO	
12 Domenica		
13 Lunedì	CARTA	
14 Martedì	UMIDO	
15 Mercoledì	PLASTICA	
16 Giovedì	UMIDO	
17 Venerdì	SECCO	
18 Sabato	UMIDO	
19 Domenica		
20 Lunedì		
21 Martedì	UMIDO	
22 Mercoledì	PLASTICA	
23 Giovedì	UMIDO	
24 Venerdì	SECCO	
25 Sabato	UMIDO	
26 Domenica		
27 Lunedì	CARTA	
28 Martedì	UMIDO	
29 Mercoledì	PLASTICA	
30 Giovedì	UMIDO	
31 Venerdì	SECCO	

SECCORestmüll
Dry waste**UMIDO**Biomüll
Organic waste**PLASTICA**Kunststoff
Plastic**CARTA**Papier
Paper

Sacchi e contenitori dei rifiuti vanno posizionati all'esterno della propria abitazione sul marciapiede o lungo la strada pubblica dopo le ore 21,00 del giorno precedente la raccolta prevista dal calendario. Per il centro storico i contenitori devono essere esposti dopo le ore 24,00 e comunque prima delle ore 8,00 del giorno di raccolta ad eccezione del martedì che dovranno essere esposti dopo le ore 21,00.





Settembre

September / September

Per informazioni, chiamare il numero
045/4970750 o 045/7680777
Orari Ecocentro sul retro del calendario >>>

	RACCOLTA	NOTE
1 Sabato	UMIDO	
2 Domenica		
3 Lunedì		
4 Martedì	UMIDO	
5 Mercoledì	PLASTICA	
6 Giovedì	UMIDO	
7 Venerdì	SECCO	
8 Sabato	UMIDO	
9 Domenica		
10 Lunedì	CARTA	
11 Martedì	UMIDO	
12 Mercoledì	PLASTICA	
13 Giovedì	UMIDO	
14 Venerdì	SECCO	
15 Sabato	UMIDO	
16 Domenica		
17 Lunedì		
18 Martedì	UMIDO	
19 Mercoledì	PLASTICA	
20 Giovedì	UMIDO	
21 Venerdì	SECCO	
22 Sabato	UMIDO	
23 Domenica		
24 Lunedì	CARTA	
25 Martedì	UMIDO	
26 Mercoledì	PLASTICA	
27 Giovedì	UMIDO	
28 Venerdì	SECCO	
29 Sabato	UMIDO	
30 Domenica		

SECCO

Restmüll
Dry waste

UMIDO

Biomüll
Organic waste

PLASTICA

Kunststoff
Plastic

CARTA

Papier
Paper

Sacchi e contenitori dei rifiuti vanno posizionati all'esterno della propria abitazione sul marciapiede o lungo la strada pubblica dopo le ore 21,00 del giorno precedente la raccolta prevista dal calendario. Per il centro storico i contenitori devono essere esposti dopo le ore 24,00 e comunque prima delle ore 8,00 del giorno di raccolta ad eccezione del martedì che dovranno essere esposti dopo le ore 21,00.





Ottobre

Oktober / October

Per informazioni, chiamare il numero
045/4970750 o 045/7680777
 Orari Ecocentro sul retro del calendario >>>

	RACCOLTA	NOTE
1 Lunedì		
2 Martedì	UMIDO	
3 Mercoledì	PLASTICA	
4 Giovedì		
5 Venerdì	SECCO	
6 Sabato	UMIDO	
7 Domenica		
8 Lunedì	CARTA	
9 Martedì	UMIDO	
10 Mercoledì	PLASTICA	
11 Giovedì		
12 Venerdì	SECCO	
13 Sabato	UMIDO	
14 Domenica		
15 Lunedì		
16 Martedì	UMIDO	
17 Mercoledì	PLASTICA	
18 Giovedì		
19 Venerdì	SECCO	
20 Sabato	UMIDO	
21 Domenica		
22 Lunedì	CARTA	
23 Martedì	UMIDO	
24 Mercoledì	PLASTICA	
25 Giovedì		
26 Venerdì	SECCO	
27 Sabato	UMIDO	
28 Domenica		
29 Lunedì		
30 Martedì	UMIDO	
31 Mercoledì	PLASTICA	

SECCO
 Restmüll
 Dry waste

UMIDO
 Biomüll
 Organic waste

PLASTICA
 Kunststoff
 Plastic

CARTA
 Papier
 Paper

Sacchi e contenitori dei rifiuti vanno posizionati all'esterno della propria abitazione sul marciapiede o lungo la strada pubblica dopo le ore 21,00 del giorno precedente la raccolta prevista dal calendario. Per il centro storico i contenitori devono essere esposti dopo le ore 24,00 e comunque prima delle ore 8,00 del giorno di raccolta ad eccezione del martedì che dovranno essere esposti dopo le ore 21,00.





Novembre

November / November

Per informazioni, chiamare il numero
045/4970750 o 045/7680777
Orari Ecocentro sul retro del calendario >>>

	RACCOLTA	NOTE
1	Giovedì	
2	Venerdì	SECCO
3	Sabato	UMIDO
4	Domenica	
5	Lunedì	CARTA
6	Martedì	UMIDO
7	Mercoledì	PLASTICA
8	Giovedì	
9	Venerdì	SECCO
10	Sabato	UMIDO
11	Domenica	
12	Lunedì	
13	Martedì	UMIDO
14	Mercoledì	PLASTICA
15	Giovedì	
16	Venerdì	SECCO
17	Sabato	UMIDO
18	Domenica	
19	Lunedì	CARTA
20	Martedì	UMIDO
21	Mercoledì	PLASTICA
22	Giovedì	
23	Venerdì	SECCO
24	Sabato	UMIDO
25	Domenica	
26	Lunedì	
27	Martedì	UMIDO
28	Mercoledì	PLASTICA
29	Giovedì	
30	Venerdì	SECCO

SECCO

Restmüll
Dry waste

UMIDO

Biomüll
Organic waste

PLASTICA

Kunststoff
Plastic

CARTA

Papier
Paper

Sacchi e contenitori dei rifiuti vanno posizionati all'esterno della propria abitazione sul marciapiede o lungo la strada pubblica dopo le ore 21,00 del giorno precedente la raccolta prevista dal calendario. Per il centro storico i contenitori devono essere esposti dopo le ore 24,00 e comunque prima delle ore 8,00 del giorno di raccolta ad eccezione del martedì che dovranno essere esposti dopo le ore 21,00.





Dicembre

Dezember / December

Per informazioni, chiamare il numero
045/4970750 o 045/7680777
Orari Ecocentro sul retro del calendario >>>

	RACCOLTA	NOTE
1	Sabato	UMIDO
2	Domenica	
3	Lunedì	CARTA
4	Martedì	UMIDO
5	Mercoledì	PLASTICA
6	Giovedì	
7	Venerdì	SECCO
8	Sabato	UMIDO
9	Domenica	
10	Lunedì	
11	Martedì	UMIDO
12	Mercoledì	PLASTICA
13	Giovedì	
14	Venerdì	SECCO
15	Sabato	UMIDO
16	Domenica	
17	Lunedì	CARTA
18	Martedì	UMIDO
19	Mercoledì	PLASTICA
20	Giovedì	
21	Venerdì	SECCO
22	Sabato	UMIDO
23	Domenica	
24	Lunedì	UMIDO
25	Martedì	
26	Mercoledì	PLASTICA
27	Giovedì	
28	Venerdì	SECCO
29	Sabato	UMIDO
30	Domenica	
31	Lunedì	CARTA

SECCO

Restmüll
Dry waste

UMIDO

Biomüll
Organic waste

PLASTICA

Kunststoff
Plastic

CARTA

Papier
Paper

Sacchi e contenitori dei rifiuti vanno posizionati all'esterno della propria abitazione sul marciapiede o lungo la strada pubblica dopo le ore 21,00 del giorno precedente la raccolta prevista dal calendario. Per il centro storico i contenitori devono essere esposti dopo le ore 24,00 e comunque prima delle ore 8,00 del giorno di raccolta ad eccezione del martedì che dovranno essere esposti dopo le ore 21,00.





Per informazioni
Für Information / For information

045/4970750
o
045/7680777

Orario apertura Ecocentro

	ORARIO INVERNALE (01/10-31/3)	ORARIO ESTIVO (01/04-30/09)
LUNEDÌ	chiuso	chiuso
MARTEDÌ	9.00 - 12.00 14.00 - 17.00	9.00 - 12.00 15.00 - 18.00
MERCOLEDÌ	chiuso	chiuso
GIOVEDÌ	9.00 - 12.00 14.00 - 17.00	9.00 - 12.00 15.00 - 18.00
VENERDÌ	chiuso	chiuso
SABATO	9.00 - 12.00 14.00 - 17.00	9.00 - 12.00 15.00 - 18.00

c'è una bella differenza a
differenziare i rifiuti,
e ci si guadagna **tutti**.

