

# calendario raccolta rifiuti porta a porta

MODALITÀ E GIORNI DI RACCOLTA

Regione del Veneto



Provincia di Verona



La carta ha futuro.



Consorzio Nazionale Recupero e Riciclo  
degli Imballaggi a Base Cellulosica



CONSORZIO RECUPERO VETRO



>>> **come**  
**dove**  
**quando**

2  
12

Comune di San Martino Buon Albergo



# Elenco rifiuti

Abfallliste / List of waste

## Secco

Restmüll / Dry Waste

- > accendini e penne
- > carta da alimenti
- > attaccapanni
- > bacinelle e secchi
- > calze di nylon
- > carta plastificata
- > carta sporca da solventi e vernici
- > cosmetici e cotton-fioc
- > gusci / cover di cellulari
- > piatti e posate in plastica
- > giocattoli
- > guarnizioni uso familiare
- > lamette usa e getta
- > lampadine
- > mozziconi di sigaretta
- > musicassette, cd, floppy,...
- > nastri adesivi
- > negativi fotografici
- > oggetti multimateriali
- > pennarelli consumati
- > pagliette abrasive
- > pannolini
- > polveri da aspirapolvere
- > sacchetti per caffè
- > sacchetti per alimenti in alluminio
- > stoviglie rotte
- > tappi in genere
- > tubetti da colla
- > tubetti di dentifricio e simili
- > videocassette
- > scarpe e stracci inutilizzabili
- > spazzole e spazzolini da denti
- > spugne in genere

## Umido

Biomüll / Organic Waste

- > avanzi di cibo
- > bucce di frutta
- > carne ed ossa
- > farinacei in genere
- > filtri da tè
- > fondi di caffè
- > gusci di frutta secca
- > pane
- > resti alimentari putrescibili
- > scarti di verdura e fiori recisi

## Verde

Grüne / Green

- > ramaglie
- > potature di alberi e siepi
- > foglie
- > residui dell'orto
- > sfalci d'erba
- > fiori recisi

## Plastica

Kunststoff / Plastic

- > bicchieri dello yoghurt
- > bottiglie di plastica
- > cassette di plastica per frutta e verdura
- > piccoli imballaggi in polistirolo
- > confezioni di tortellini, brioches
- > confezioni in plastica di uova
- > confezioni in plastica e polistirolo per verdura
- > contenitori in plastica (shampoo, detersivi, ecc.)
- > cellophane per alimenti
- > sacchetti in plastica
- > reti in plastica per frutta e verdura
- > vaschette per alimenti in plastica
- > vasi per vivaisti (vuoti)

## Carta

Papier / Paper

- > imballaggi in cartone ondulato
- > scatole in carta per biscotti, alimenti...
- > confezioni in cartoncino per pasta, riso...
- > scatole per scarpe, detersivi...
- > sacchetti di carta puliti
- > cartoncini
- > agende, calendari...
- > fotocopie, poster e fogli vari
- > giornali, riviste, fumetti...
- > depliant, pieghevoli pubblicitari
- > libri, quaderni e album disegno
- > tovaglioli di carta puliti
- > cartoni per bevande, latte, succhi, ecc. (es. tetrapack)

## Vetro e Lattine

Glass und Dosen / Glass and tin cans

- > barattoli di banda per legumi, tonno
- > bottiglie
- > vasetti
- > bicchieri
- > lattine in alluminio

## Ingombranti

Sperrmüll / Bulk rubbish

- > attrezzi voluminosi
- > divani e materassi
- > grossi secchi e mastelli in plastica
- > onduline in vetroresina
- > poltrone
- > stendini in resina
- > tapparelle
- > mobili da giardino in resina
- > tubi in PVC

## T/F e pericolosi

Toxischer und entzündlicher Abfall und Gefahrenabfall  
Toxic, inflammable and hazardous waste

- > bombolette spray
- > contenitori con simboli o lettere T/F
- > contenitori per trielina, solventi, smacchiatori, insetticidi

## Pile e medicinali

Batterien und Arzneimittel  
Batteries and medicines

- > pile a bottone per orologi, per macchine fotografiche e per calcolatrici
- > pile a stilo o rettangolari
- > pile rasoio
- > disinfettanti
- > pomate
- > farmaci scaduti
- > fiale per iniezioni

## Ferro

Eisen / Iron

- > biciclette
- > caffettiere e pentole
- > carriole
- > cerchi per ruote
- > filo metallico
- > forni e fornelli
- > gabbie
- > onduline in lamiera
- > reti da letto e recinzione
- > rottame metallico in genere
- > paletti per recinzione
- > scaffali metallici
- > stendini in metallo
- > tubi metallici

## Beni durevoli

Haushaltsgeräte / Durable goods

- > congelatori, frigoriferi e condizionatori d'aria
- > lavastoviglie e lavatrici
- > televisori e telecomandi
- > calcolatrici, monitor PC
- > microonde, aspirapolvere, Hi-Fi
- > lettori DVD, cellulari, PC e stampanti
- > piccoli elettrodomestici

## Legno

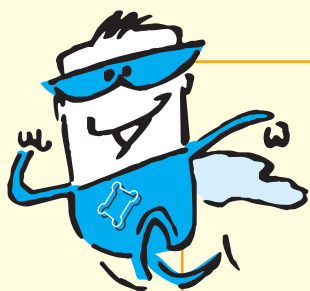
Holz / Wood

- > bancali in legno
- > assi
- > cassette in legno
- > legname
- > mobili in genere
- > porte
- > finestre prive del vetro
- > infissi privi del vetro
- > tronchi

## Altri

Sonstiges / Other

- > batterie auto
- > filtro olio esausti
- > olii vegetali di friggitura
- > olii minerali esausti
- > barattoli di vernice vuoti



Per informazioni, chiamare il numero

Informationen unter Tel.-Nr. / For information call:

**045/8874330**

Orari Ecocentro sul retro del calendario



## Modalità di Raccolta

Abholungsart / Collection procedures

I rifiuti che si possono conferire nell'ecocentro sono: carta, cartone, legno, metallo, imballaggi in plastica, vetro, umido, ingombranti domestici, farmaci, pile, T/F, elettrodomestici, lampade, accumulatori al piombo, vegetale, inerti (solo da utenze domestiche), toner, oli minerali e vegetali.

La gestione dell'ecocentro è a cura della cooperativa Mattaranetta che risponde al n. 045 976024.

### LEGENDA

**ZONA ROSSA:** Borgo della Vittoria a partire da Via Nazionale (entrambi i lati), Casette, Marcellise e le loro frazioni.

**ZONA GIALLA:** San Martino Buon Albergo Centro, Sant'Antonio, Ferrazze, Zona Industriale, Zona Artigianale, Case Nuove, Loc. Pignatte, Orti, Ortini, Guainetta, Mambrotta e le loro frazioni.

### Compostaggio domestico

I rifiuti umidi chiamati anche "organici" e "verde" se provengono da scarti animali o vegetali e se raccolti a parte, possono venire trasformati in compost molto utile per i campi coltivati; così potremo: riempire e inquinare meno le discariche ricavare del buon terriccio ridurre i costi di smaltimento e si potrà avere un'agevolazione fiscale del 30% della parte variabile della tariffa Rifiuti.

### RACCOLTA PORTA A PORTA

**SECCO** - Raccolta 1 volta la settimana - Conferimento: sacco semitrasparente. Gli amministratori condominiali possono richiedere ed acquistare presso la Archimede Servizi (tel. 8874330) il bidone condominiale di colore grigio, dotato di serratura, da depositare a bordo strada la sera antecedente la raccolta e poi mantenere in area privata. La pulizia del bidone è a carico del condominio.

**PANNOLINI** - I pannolini per bambini e anziani vanno conferiti:

- con la frazione secca all'interno dei sacchi del secco;
- con il sacco rosso fornito dall'Amministrazione comunale (presso Archimede Servizi) quando viene effettuata la raccolta del rifiuto umido, posizionando il sacco vicino al bidoncino per il conferimento dell'umido.

**UMIDO** - Raccolta 2 volte alla settimana + 3ª volta da giugno a settembre - Conferimento: sacco in mater-bi fornito dall'Amministrazione inserito nell'apposita pattumiera verde anti-randagismo.

Gli amministratori condominiali possono richiedere ed acquistare presso Archimede Servizi (tel. 8874330) il bidone condominiale di colore verde, dotato di serratura, da depositare a bordo strada la sera antecedente la raccolta e poi mantenere in area privata. La pulizia del bidone è a carico del condominio.

**VERDE** - (foglie e erba) nel limite massimo di 5 sacchetti da 20 kg max cadauno per fabbricato.

**PLASTICA** - Raccolta settimanale - Conferimento: nell'apposito sacco giallo trasparente fornito dall'Amministrazione comunale. Le successive forniture saranno a carico degli utenti presso i negozi.

**CARTA E CARTONE** - Raccolta ogni 2 settimane per le utenze domestiche - ogni settimana per ditte ed esercizi commerciali) - Conferimento: carta inserita nella cassetta di plastica fornita dal Comune, cartoni aperti e legati in pacchi.

### IL TETRAPAK SI RACCOGLIE ASSIEME ALLA CARTA

**VETRO E LATTINE** - Raccolta ogni 2 settimane - Gli imballaggi in vetro, alluminio e banda stagnata devono essere collocati negli appositi contenitori blu consegnati dal Comune. È vietato introdurre ceramica e specchi.

**INGOMBRANTI DOMESTICI** - Vengono raccolti gratuitamente mediante il ritiro davanti a casa su prenotazione telefonica alla cooperativa Mattaranetta che risponde al n. 045 976024

**Si:** mobili e materassi di piccole dimensioni, lastre di vetro, damigiane, specchi, televisori, frigoriferi e altri elettrodomestici.

**No:** batterie d'auto, fusti d'olio, contenitori di prodotti etichettati T e/o F, pietre, sassi, materiali di demolizioni, ramaglie ed erbe.

### ISOLA ECOLOGICA ITINERANTE

È attiva un'isola ecologica itinerante o ecomobile con specifici contenitori idonei ad accettare i seguenti rifiuti: pile esauste e farmaci scaduti, prodotti e contenitori etichettati T e/o F, accumulatori auto, oli minerali esausti, olii alimentari, lampade a scarica e tubi catodici.

Giorno d'impiego: ogni primo mercoledì del mese un nostro autocarro attrezzato passerà presso il vostro domicilio, previa chiamata al n. 045 8874330 entro il lunedì precedente

### ALTRE RACCOLTE

**Medicinali scaduti:** in apposito contenitore comunale presso le farmacie e para-farmacie presenti in questo Comune.

**Pile:** in apposito contenitore comunale presso i negozi che vendono pile presenti in questo comune ed aderenti all'iniziativa.

**Non utilizzare i sacchi in nylon per il conferimento della carta!**



**Utilizza i sacchi in mater-bi per il rifiuto umido!**

**Sacchi e contenitori dei rifiuti vanno posizionati all'esterno della propria abitazione sul marciapiede o lungo la strada pubblica dopo le ore 21,00 del giorno precedente la raccolta prevista dal calendario.**





# Gennaio

Januar / January

Per informazioni, chiamare il numero

**045/8874330**

Orari EcoCentro sul retro del calendario



## ZONA ROSSA

## ZONA GIALLA

|    |           |
|----|-----------|
| 1  | Domenica  |
| 2  | Lunedì    |
| 3  | Martedì   |
| 4  | Mercoledì |
| 5  | Giovedì   |
| 6  | Venerdì   |
| 7  | Sabato    |
| 8  | Domenica  |
| 9  | Lunedì    |
| 10 | Martedì   |
| 11 | Mercoledì |
| 12 | Giovedì   |
| 13 | Venerdì   |
| 14 | Sabato    |
| 15 | Domenica  |
| 16 | Lunedì    |
| 17 | Martedì   |
| 18 | Mercoledì |
| 19 | Giovedì   |
| 20 | Venerdì   |
| 21 | Sabato    |
| 22 | Domenica  |
| 23 | Lunedì    |
| 24 | Martedì   |
| 25 | Mercoledì |
| 26 | Giovedì   |
| 27 | Venerdì   |
| 28 | Sabato    |
| 29 | Domenica  |
| 30 | Lunedì    |
| 31 | Martedì   |

|                   |
|-------------------|
|                   |
| UMIDO             |
| PLASTICA          |
| VETRO/LATTINE     |
| UMIDO/CARTA DITTE |
| SECCO             |
|                   |
| UMIDO             |
| PLASTICA          |
| CARTA             |
| UMIDO/CARTA DITTE |
| SECCO             |
|                   |
| UMIDO             |
| PLASTICA          |
| VETRO/LATTINE     |
| UMIDO/CARTA DITTE |
| SECCO             |
|                   |
| UMIDO             |
| PLASTICA          |
| CARTA             |
| UMIDO/CARTA DITTE |
| SECCO             |
|                   |
| UMIDO             |
| PLASTICA          |

|                     |
|---------------------|
|                     |
| UMIDO               |
| PLASTICA            |
| VETRO/LATTINE/CARTA |
| UMIDO/CARTA DITTE   |
| SECCO               |
|                     |
| UMIDO               |
| PLASTICA            |
|                     |
| UMIDO/CARTA DITTE   |
| SECCO               |
|                     |
| UMIDO               |
| PLASTICA            |
| VETRO/LATTINE/CARTA |
| UMIDO/CARTA DITTE   |
| SECCO               |
|                     |
| UMIDO               |
| PLASTICA            |
|                     |
| UMIDO/CARTA DITTE   |
| SECCO               |
|                     |
| UMIDO               |
| PLASTICA            |

### SECCO

Restmüll  
Dry waste

### UMIDO

Biomüll  
Organic waste

### PLASTICA

Kunststoff  
Plastic

### CARTA

Papier  
Paper

Sacchi e contenitori dei rifiuti vanno posizionati all'esterno della propria abitazione sul marciapiede o lungo la strada pubblica dopo le ore 21,00 del giorno precedente la raccolta prevista dal calendario.





# Febbraio

Februar / February

Per informazioni, chiamare il numero

**045/8874330**

Orari IEcocentro sul retro del calendario



## ZONA ROSSA

## ZONA GIALLA

|    |           |
|----|-----------|
| 1  | Mercoledì |
| 2  | Giovedì   |
| 3  | Venerdì   |
| 4  | Sabato    |
| 5  | Domenica  |
| 6  | Lunedì    |
| 7  | Martedì   |
| 8  | Mercoledì |
| 9  | Giovedì   |
| 10 | Venerdì   |
| 11 | Sabato    |
| 12 | Domenica  |
| 13 | Lunedì    |
| 14 | Martedì   |
| 15 | Mercoledì |
| 16 | Giovedì   |
| 17 | Venerdì   |
| 18 | Sabato    |
| 19 | Domenica  |
| 20 | Lunedì    |
| 21 | Martedì   |
| 22 | Mercoledì |
| 23 | Giovedì   |
| 24 | Venerdì   |
| 25 | Sabato    |
| 26 | Domenica  |
| 27 | Lunedì    |
| 28 | Martedì   |
| 29 | Mercoledì |

|                   |
|-------------------|
| VETRO/LATTINE     |
| UMIDO/CARTA DITTE |
| SECCO             |
|                   |
| UMIDO             |
| PLASTICA          |
| CARTA             |
| UMIDO/CARTA DITTE |
| SECCO             |
|                   |
| UMIDO             |
| PLASTICA          |
| VETRO/LATTINE     |
| UMIDO/CARTA DITTE |
| SECCO             |
|                   |
| UMIDO             |
| PLASTICA          |
| CARTA             |
| UMIDO/CARTA DITTE |
| SECCO             |
|                   |
| UMIDO             |
| PLASTICA          |
| VETRO/LATTINE     |
|                   |
|                   |

|                     |
|---------------------|
| VETRO/LATTINE/CARTA |
| UMIDO/CARTA DITTE   |
| SECCO               |
|                     |
| UMIDO               |
| PLASTICA            |
|                     |
| UMIDO/CARTA DITTE   |
| SECCO               |
|                     |
| UMIDO               |
| PLASTICA            |
| VETRO/LATTINE/CARTA |
| UMIDO/CARTA DITTE   |
| SECCO               |
|                     |
| UMIDO               |
| PLASTICA            |
| UMIDO/CARTA DITTE   |
| SECCO               |
|                     |
| UMIDO               |
| PLASTICA            |
| VETRO/LATTINE/CARTA |
|                     |
|                     |

### SECCO

Restmüll  
Dry waste

### UMIDO

Biomüll  
Organic waste

### PLASTICA

Kunststoff  
Plastic

### CARTA

Papier  
Paper

Sacchi e contenitori dei rifiuti vanno posizionati all'esterno della propria abitazione sul marciapiede o lungo la strada pubblica dopo le ore 21,00 del giorno precedente la raccolta prevista dal calendario.





**Marzo**  
März / March

Per informazioni, chiamare il numero  
**045/8874330**  
Orari EcoCentro sul retro del calendario



## ZONA ROSSA

## ZONA GIALLA

|    |           |
|----|-----------|
| 1  | Giovedì   |
| 2  | Venerdì   |
| 3  | Sabato    |
| 4  | Domenica  |
| 5  | Lunedì    |
| 6  | Martedì   |
| 7  | Mercoledì |
| 8  | Giovedì   |
| 9  | Venerdì   |
| 10 | Sabato    |
| 11 | Domenica  |
| 12 | Lunedì    |
| 13 | Martedì   |
| 14 | Mercoledì |
| 15 | Giovedì   |
| 16 | Venerdì   |
| 17 | Sabato    |
| 18 | Domenica  |
| 19 | Lunedì    |
| 20 | Martedì   |
| 21 | Mercoledì |
| 22 | Giovedì   |
| 23 | Venerdì   |
| 24 | Sabato    |
| 25 | Domenica  |
| 26 | Lunedì    |
| 27 | Martedì   |
| 28 | Mercoledì |
| 29 | Giovedì   |
| 30 | Venerdì   |
| 31 | Sabato    |

|                   |
|-------------------|
| UMIDO/CARTA DITTE |
| SECCO             |
|                   |
|                   |
| UMIDO             |
| PLASTICA          |
| CARTA             |
| UMIDO/CARTA DITTE |
| SECCO             |
|                   |
|                   |
| UMIDO             |
| PLASTICA          |
| VETRO/LATTINE     |
| UMIDO/CARTA DITTE |
| SECCO             |
|                   |
|                   |
| UMIDO             |
| PLASTICA          |
| CARTA             |
| UMIDO/CARTA DITTE |
| SECCO             |
|                   |
|                   |
| UMIDO             |
| PLASTICA          |
| VETRO/LATTINE     |
| UMIDO/CARTA DITTE |
| SECCO             |
|                   |

|                     |
|---------------------|
| UMIDO/CARTA DITTE   |
| SECCO               |
|                     |
|                     |
| UMIDO               |
| PLASTICA            |
|                     |
| UMIDO/CARTA DITTE   |
| SECCO               |
|                     |
|                     |
| UMIDO               |
| PLASTICA            |
| VETRO/LATTINE/CARTA |
| UMIDO/CARTA DITTE   |
| SECCO               |
|                     |
|                     |
| UMIDO               |
| PLASTICA            |
| VETRO/LATTINE/CARTA |
| UMIDO/CARTA DITTE   |
| SECCO               |
|                     |

**SECCO**  
Restmüll  
Dry waste

**UMIDO**  
Biomüll  
Organic waste

**PLASTICA**  
Kunststoff  
Plastic

**CARTA**  
Papier  
Paper

Sacchi e contenitori dei rifiuti vanno posizionati all'esterno della propria abitazione sul marciapiede o lungo la strada pubblica dopo le ore 21,00 del giorno precedente la raccolta prevista dal calendario.





# Aprile

April / April

Per informazioni, chiamare il numero

**045/8874330**

Orari EcoCentro sul retro del calendario



## ZONA ROSSA

## ZONA GIALLA

|    |           |
|----|-----------|
| 1  | Domenica  |
| 2  | Lunedì    |
| 3  | Martedì   |
| 4  | Mercoledì |
| 5  | Giovedì   |
| 6  | Venerdì   |
| 7  | Sabato    |
| 8  | Domenica  |
| 9  | Lunedì    |
| 10 | Martedì   |
| 11 | Mercoledì |
| 12 | Giovedì   |
| 13 | Venerdì   |
| 14 | Sabato    |
| 15 | Domenica  |
| 16 | Lunedì    |
| 17 | Martedì   |
| 18 | Mercoledì |
| 19 | Giovedì   |
| 20 | Venerdì   |
| 21 | Sabato    |
| 22 | Domenica  |
| 23 | Lunedì    |
| 24 | Martedì   |
| 25 | Mercoledì |
| 26 | Giovedì   |
| 27 | Venerdì   |
| 28 | Sabato    |
| 29 | Domenica  |
| 30 | Lunedì    |

|                   |
|-------------------|
|                   |
| UMIDO             |
| PLASTICA          |
| CARTA             |
| UMIDO/CARTA DITTE |
| SECCO             |
|                   |
| UMIDO             |
| PLASTICA          |
| VETRO/LATTINE     |
| UMIDO/CARTA DITTE |
| SECCO             |
|                   |
| UMIDO             |
| PLASTICA          |
| CARTA             |
| UMIDO/CARTA DITTE |
| SECCO             |
|                   |
| UMIDO             |
| PLASTICA          |
| VETRO/LATTINE     |
| UMIDO/CARTA DITTE |
| SECCO             |
|                   |
| UMIDO             |

|                         |
|-------------------------|
|                         |
| UMIDO                   |
| PLASTICA                |
|                         |
| UMIDO/CARTA DITTE       |
| SECCO                   |
|                         |
| UMIDO                   |
| PLASTICA                |
| VETRO/LATTINE/CARTA     |
| UMIDO/CARTA DITTE       |
| SECCO                   |
|                         |
| UMIDO                   |
| PLASTICA                |
|                         |
| UMIDO/CARTA DITTE       |
| SECCO                   |
|                         |
| UMIDO                   |
| PLASTICA                |
| VETRO/LATTINE           |
| UMIDO/CARTA/CARTA DITTE |
| SECCO                   |
|                         |
|                         |
| UMIDO                   |

### SECCO

Restmüll  
Dry waste

### UMIDO

Biomüll  
Organic waste

### PLASTICA

Kunststoff  
Plastic

### CARTA

Papier  
Paper

Sacchi e contenitori dei rifiuti vanno posizionati all'esterno della propria abitazione sul marciapiede o lungo la strada pubblica dopo le ore 21,00 del giorno precedente la raccolta prevista dal calendario.





**Maggio**  
Mai / May

Per informazioni, chiamare il numero  
**045/8874330**  
Orari EcoCentro sul retro del calendario



## ZONA ROSSA

## ZONA GIALLA

|    |           |
|----|-----------|
| 1  | Martedì   |
| 2  | Mercoledì |
| 3  | Giovedì   |
| 4  | Venerdì   |
| 5  | Sabato    |
| 6  | Domenica  |
| 7  | Lunedì    |
| 8  | Martedì   |
| 9  | Mercoledì |
| 10 | Giovedì   |
| 11 | Venerdì   |
| 12 | Sabato    |
| 13 | Domenica  |
| 14 | Lunedì    |
| 15 | Martedì   |
| 16 | Mercoledì |
| 17 | Giovedì   |
| 18 | Venerdì   |
| 19 | Sabato    |
| 20 | Domenica  |
| 21 | Lunedì    |
| 22 | Martedì   |
| 23 | Mercoledì |
| 24 | Giovedì   |
| 25 | Venerdì   |
| 26 | Sabato    |
| 27 | Domenica  |
| 28 | Lunedì    |
| 29 | Martedì   |
| 30 | Mercoledì |
| 31 | Giovedì   |

|                   |
|-------------------|
| PLASTICA          |
| CARTA             |
| UMIDO/CARTA DITTE |
| SECCO             |
|                   |
| UMIDO             |
| PLASTICA          |
| VETRO/LATTINE     |
| UMIDO/CARTA DITTE |
| SECCO             |
|                   |
| UMIDO             |
| PLASTICA          |
| CARTA             |
| UMIDO/CARTA DITTE |
| SECCO             |
|                   |
| UMIDO             |
| PLASTICA          |
| VETRO/LATTINE     |
| UMIDO/CARTA DITTE |
| SECCO             |
|                   |
| UMIDO             |
| PLASTICA          |
| CARTA             |
| UMIDO/CARTA DITTE |

|                     |
|---------------------|
| PLASTICA            |
|                     |
| UMIDO/CARTA DITTE   |
| SECCO               |
|                     |
| UMIDO               |
| PLASTICA            |
| VETRO/LATTINE/CARTA |
| UMIDO/CARTA DITTE   |
| SECCO               |
|                     |
| UMIDO               |
| PLASTICA            |
|                     |
| UMIDO/CARTA DITTE   |
| SECCO               |
|                     |
| UMIDO               |
| PLASTICA            |
|                     |
| UMIDO/CARTA DITTE   |
| SECCO               |
|                     |
| UMIDO               |
| PLASTICA            |
|                     |
| UMIDO/CARTA DITTE   |

**SECCO**

Restmüll  
Dry waste

**UMIDO**

Biomüll  
Organic waste

**PLASTICA**

Kunststoff  
Plastic

**CARTA**

Papier  
Paper

Sacchi e contenitori dei rifiuti vanno posizionati all'esterno della propria abitazione sul marciapiede o lungo la strada pubblica dopo le ore 21,00 del giorno precedente la raccolta prevista dal calendario.





**Giugno**  
Juni / June

Per informazioni, chiamare il numero

**045/8874330**

Orari EcoCentro sul retro del calendario



## ZONA ROSSA

## ZONA GIALLA

|    |           |
|----|-----------|
| 1  | Venerdì   |
| 2  | Sabato    |
| 3  | Domenica  |
| 4  | Lunedì    |
| 5  | Martedì   |
| 6  | Mercoledì |
| 7  | Giovedì   |
| 8  | Venerdì   |
| 9  | Sabato    |
| 10 | Domenica  |
| 11 | Lunedì    |
| 12 | Martedì   |
| 13 | Mercoledì |
| 14 | Giovedì   |
| 15 | Venerdì   |
| 16 | Sabato    |
| 17 | Domenica  |
| 18 | Lunedì    |
| 19 | Martedì   |
| 20 | Mercoledì |
| 21 | Giovedì   |
| 22 | Venerdì   |
| 23 | Sabato    |
| 24 | Domenica  |
| 25 | Lunedì    |
| 26 | Martedì   |
| 27 | Mercoledì |
| 28 | Giovedì   |
| 29 | Venerdì   |
| 30 | Sabato    |

|                   |
|-------------------|
| SECCO             |
|                   |
|                   |
| UMIDO             |
| PLASTICA          |
| VETRO/LATTINE     |
| UMIDO/CARTA DITTE |
| SECCO             |
| UMIDO             |
|                   |
| UMIDO             |
| PLASTICA          |
| CARTA             |
| UMIDO/CARTA DITTE |
| SECCO             |
| UMIDO             |
|                   |
| UMIDO             |
| PLASTICA          |
| VETRO/LATTINE     |
| UMIDO/CARTA DITTE |
| SECCO             |
| UMIDO             |
|                   |
| UMIDO             |
| PLASTICA          |
| CARTA             |
| UMIDO/CARTA DITTE |
| SECCO             |
| UMIDO             |

|                     |
|---------------------|
| SECCO               |
|                     |
|                     |
| UMIDO               |
| PLASTICA            |
| VETRO/LATTINE/CARTA |
| UMIDO/CARTA DITTE   |
| SECCO               |
| UMIDO               |
|                     |
| UMIDO               |
| PLASTICA            |
|                     |
| UMIDO/CARTA DITTE   |
| SECCO               |
| UMIDO               |
|                     |
| UMIDO               |
| PLASTICA            |
|                     |
| UMIDO/CARTA DITTE   |
| SECCO               |
| UMIDO               |

**SECCO**

Restmüll  
Dry waste

**UMIDO**

Biomüll  
Organic waste

**PLASTICA**

Kunststoff  
Plastic

**CARTA**

Papier  
Paper

Sacchi e contenitori dei rifiuti vanno posizionati all'esterno della propria abitazione sul marciapiede o lungo la strada pubblica dopo le ore 21,00 del giorno precedente la raccolta prevista dal calendario.





**Luglio**  
Juli / July

Per informazioni, chiamare il numero

**045/8874330**

Orari EcoCentro sul retro del calendario



## ZONA ROSSA

## ZONA GIALLA

|    |           |
|----|-----------|
| 1  | Domenica  |
| 2  | Lunedì    |
| 3  | Martedì   |
| 4  | Mercoledì |
| 5  | Giovedì   |
| 6  | Venerdì   |
| 7  | Sabato    |
| 8  | Domenica  |
| 9  | Lunedì    |
| 10 | Martedì   |
| 11 | Mercoledì |
| 12 | Giovedì   |
| 13 | Venerdì   |
| 14 | Sabato    |
| 15 | Domenica  |
| 16 | Lunedì    |
| 17 | Martedì   |
| 18 | Mercoledì |
| 19 | Giovedì   |
| 20 | Venerdì   |
| 21 | Sabato    |
| 22 | Domenica  |
| 23 | Lunedì    |
| 24 | Martedì   |
| 25 | Mercoledì |
| 26 | Giovedì   |
| 27 | Venerdì   |
| 28 | Sabato    |
| 29 | Domenica  |
| 30 | Lunedì    |
| 31 | Martedì   |

|                   |
|-------------------|
|                   |
| UMIDO             |
| PLASTICA          |
| VETRO/LATTINE     |
| UMIDO/CARTA DITTE |
| SECCO             |
| UMIDO             |
|                   |
| UMIDO             |
| PLASTICA          |
| CARTA             |
| UMIDO/CARTA DITTE |
| SECCO             |
| UMIDO             |
|                   |
| UMIDO             |
| PLASTICA          |
| VETRO/LATTINE     |
| UMIDO/CARTA DITTE |
| SECCO             |
| UMIDO             |
|                   |
| UMIDO             |
| PLASTICA          |
| CARTA             |
| UMIDO/CARTA DITTE |
| SECCO             |
| UMIDO             |
|                   |
| UMIDO             |
| PLASTICA          |

|                     |
|---------------------|
|                     |
| UMIDO               |
| PLASTICA            |
| VETRO/LATTINE/CARTA |
| UMIDO/CARTA DITTE   |
| SECCO               |
| UMIDO               |
|                     |
| UMIDO               |
| PLASTICA            |
| VETRO/LATTINE/CARTA |
| UMIDO/CARTA DITTE   |
| SECCO               |
| UMIDO               |
|                     |
| UMIDO               |
| PLASTICA            |
| VETRO/LATTINE/CARTA |
| UMIDO/CARTA DITTE   |
| SECCO               |
| UMIDO               |
|                     |
| UMIDO               |
| PLASTICA            |
| VETRO/LATTINE/CARTA |
| UMIDO/CARTA DITTE   |
| SECCO               |
| UMIDO               |
|                     |
| UMIDO               |
| PLASTICA            |

### SECCO

Restmüll  
Dry waste

### UMIDO

Biomüll  
Organic waste

### PLASTICA

Kunststoff  
Plastic

### CARTA

Papier  
Paper

Sacchi e contenitori dei rifiuti vanno posizionati all'esterno della propria abitazione sul marciapiede o lungo la strada pubblica dopo le ore 21,00 del giorno precedente la raccolta prevista dal calendario.





# Agosto

August / August

Per informazioni, chiamare il numero

**045/8874330**

Orari EcoCentro sul retro del calendario



## ZONA ROSSA

## ZONA GIALLA

|    |           |
|----|-----------|
| 1  | Mercoledì |
| 2  | Giovedì   |
| 3  | Venerdì   |
| 4  | Sabato    |
| 5  | Domenica  |
| 6  | Lunedì    |
| 7  | Martedì   |
| 8  | Mercoledì |
| 9  | Giovedì   |
| 10 | Venerdì   |
| 11 | Sabato    |
| 12 | Domenica  |
| 13 | Lunedì    |
| 14 | Martedì   |
| 15 | Mercoledì |
| 16 | Giovedì   |
| 17 | Venerdì   |
| 18 | Sabato    |
| 19 | Domenica  |
| 20 | Lunedì    |
| 21 | Martedì   |
| 22 | Mercoledì |
| 23 | Giovedì   |
| 24 | Venerdì   |
| 25 | Sabato    |
| 26 | Domenica  |
| 27 | Lunedì    |
| 28 | Martedì   |
| 29 | Mercoledì |
| 30 | Giovedì   |
| 31 | Venerdì   |

|                   |
|-------------------|
| VETRO/LATTINE     |
| UMIDO/CARTA DITTE |
| SECCO             |
| UMIDO             |
| UMIDO             |
| PLASTICA          |
| CARTA             |
| UMIDO/CARTA DITTE |
| SECCO             |
| UMIDO             |
| UMIDO             |
| PLASTICA          |
| VETRO/LATTINE     |
| UMIDO/CARTA DITTE |
| SECCO             |
| UMIDO             |
| UMIDO             |
| PLASTICA          |
| CARTA             |
| UMIDO/CARTA DITTE |
| SECCO             |
| UMIDO             |
| UMIDO             |
| PLASTICA          |
| VETRO/LATTINE     |
| UMIDO/CARTA DITTE |
| SECCO             |

|                           |
|---------------------------|
| VETRO/LATTINE/CARTA       |
| UMIDO/CARTA DITTE         |
| SECCO                     |
| UMIDO                     |
| UMIDO                     |
| PLASTICA                  |
| UMIDO/CARTA DITTE         |
| SECCO                     |
| UMIDO                     |
| UMIDO                     |
| PLASTICA                  |
| VETRO/LATTINE             |
| UMIDO/CARTA + CARTA DITTE |
| SECCO                     |
| UMIDO                     |
| UMIDO                     |
| PLASTICA                  |
| UMIDO/CARTA DITTE         |
| SECCO                     |
| UMIDO                     |
| UMIDO                     |
| PLASTICA                  |
| VETRO/LATTINE/CARTA       |
| UMIDO/CARTA DITTE         |
| SECCO                     |

### SECCO

Restmüll  
Dry waste

### UMIDO

Biomüll  
Organic waste

### PLASTICA

Kunststoff  
Plastic

### CARTA

Papier  
Paper

Sacchi e contenitori dei rifiuti vanno posizionati all'esterno della propria abitazione sul marciapiede o lungo la strada pubblica dopo le ore 21,00 del giorno precedente la raccolta prevista dal calendario.





# Settembre

September / September

Per informazioni, chiamare il numero

## 045/8874330

Orari EcoCentro sul retro del calendario



### ZONA ROSSA

### ZONA GIALLA

|    |           |
|----|-----------|
| 1  | Sabato    |
| 2  | Domenica  |
| 3  | Lunedì    |
| 4  | Martedì   |
| 5  | Mercoledì |
| 6  | Giovedì   |
| 7  | Venerdì   |
| 8  | Sabato    |
| 9  | Domenica  |
| 10 | Lunedì    |
| 11 | Martedì   |
| 12 | Mercoledì |
| 13 | Giovedì   |
| 14 | Venerdì   |
| 15 | Sabato    |
| 16 | Domenica  |
| 17 | Lunedì    |
| 18 | Martedì   |
| 19 | Mercoledì |
| 20 | Giovedì   |
| 21 | Venerdì   |
| 22 | Sabato    |
| 23 | Domenica  |
| 24 | Lunedì    |
| 25 | Martedì   |
| 26 | Mercoledì |
| 27 | Giovedì   |
| 28 | Venerdì   |
| 29 | Sabato    |
| 30 | Domenica  |

|                   |
|-------------------|
| UMIDO             |
|                   |
| UMIDO             |
| PLASTICA          |
| CARTA             |
| UMIDO/CARTA DITTE |
| SECCO             |
| UMIDO             |
|                   |
| UMIDO             |
| PLASTICA          |
| VETRO/LATTINE     |
| UMIDO/CARTA DITTE |
| SECCO             |
| UMIDO             |
|                   |
| UMIDO             |
| PLASTICA          |
| CARTA             |
| UMIDO/CARTA DITTE |
| SECCO             |
| UMIDO             |
|                   |
| UMIDO             |
| PLASTICA          |
| VETRO/LATTINE     |
| UMIDO/CARTA DITTE |
| SECCO             |
| UMIDO             |
|                   |
|                   |

|                     |
|---------------------|
| UMIDO               |
|                     |
| UMIDO               |
| PLASTICA            |
|                     |
| UMIDO/CARTA DITTE   |
| SECCO               |
| UMIDO               |
|                     |
| UMIDO               |
| PLASTICA            |
| VETRO/LATTINE/CARTA |
| UMIDO/CARTA DITTE   |
| SECCO               |
| UMIDO               |
|                     |
| UMIDO               |
| PLASTICA            |
| VETRO/LATTINE/CARTA |
| UMIDO/CARTA DITTE   |
| SECCO               |
| UMIDO               |
|                     |
|                     |

#### SECCO

Restmüll  
Dry waste

#### UMIDO

Biomüll  
Organic waste

#### PLASTICA

Kunststoff  
Plastic

#### CARTA

Papier  
Paper

Sacchi e contenitori dei rifiuti vanno posizionati all'esterno della propria abitazione sul marciapiede o lungo la strada pubblica dopo le ore 21,00 del giorno precedente la raccolta prevista dal calendario.





**Ottobre**  
Oktober / October

Per informazioni, chiamare il numero  
**045/8874330**  
Orari EcoCentro sul retro del calendario



## ZONA ROSSA

## ZONA GIALLA

|    |           |
|----|-----------|
| 1  | Lunedì    |
| 2  | Martedì   |
| 3  | Mercoledì |
| 4  | Giovedì   |
| 5  | Venerdì   |
| 6  | Sabato    |
| 7  | Domenica  |
| 8  | Lunedì    |
| 9  | Martedì   |
| 10 | Mercoledì |
| 11 | Giovedì   |
| 12 | Venerdì   |
| 13 | Sabato    |
| 14 | Domenica  |
| 15 | Lunedì    |
| 16 | Martedì   |
| 17 | Mercoledì |
| 18 | Giovedì   |
| 19 | Venerdì   |
| 20 | Sabato    |
| 21 | Domenica  |
| 22 | Lunedì    |
| 23 | Martedì   |
| 24 | Mercoledì |
| 25 | Giovedì   |
| 26 | Venerdì   |
| 27 | Sabato    |
| 28 | Domenica  |
| 29 | Lunedì    |
| 30 | Martedì   |
| 31 | Mercoledì |

|                   |
|-------------------|
| UMIDO             |
| PLASTICA          |
| CARTA             |
| UMIDO/CARTA DITTE |
| SECCO             |
|                   |
| UMIDO             |
| PLASTICA          |
| VETRO/LATTINE     |
| UMIDO/CARTA DITTE |
| SECCO             |
|                   |
| UMIDO             |
| PLASTICA          |
| CARTA             |
| UMIDO/CARTA DITTE |
| SECCO             |
|                   |
| UMIDO             |
| PLASTICA          |
| VETRO/LATTINE     |
| UMIDO/CARTA DITTE |
| SECCO             |
|                   |
| UMIDO             |
| PLASTICA          |
| CARTA/CARTA DITTE |

|                     |
|---------------------|
| UMIDO               |
| PLASTICA            |
|                     |
| UMIDO/CARTA DITTE   |
| SECCO               |
|                     |
| UMIDO               |
| PLASTICA            |
| VETRO/LATTINE/CARTA |
| UMIDO/CARTA DITTE   |
| SECCO               |
|                     |
| UMIDO               |
| PLASTICA            |
| VETRO/LATTINE/CARTA |
| UMIDO/CARTA DITTE   |
| SECCO               |
|                     |
| UMIDO               |
| PLASTICA            |
| CARTA DITTE         |

**SECCO**  
Restmüll  
Dry waste

**UMIDO**  
Biomüll  
Organic waste

**PLASTICA**  
Kunststoff  
Plastic

**CARTA**  
Papier  
Paper

Sacchi e contenitori dei rifiuti vanno posizionati all'esterno della propria abitazione sul marciapiede o lungo la strada pubblica dopo le ore 21,00 del giorno precedente la raccolta prevista dal calendario.





# Novembre

November / November

Per informazioni, chiamare il numero

**045/8874330**

Orari EcoCentro sul retro del calendario



## ZONA ROSSA

## ZONA GIALLA

|    |           |
|----|-----------|
| 1  | Giovedì   |
| 2  | Venerdì   |
| 3  | Sabato    |
| 4  | Domenica  |
| 5  | Lunedì    |
| 6  | Martedì   |
| 7  | Mercoledì |
| 8  | Giovedì   |
| 9  | Venerdì   |
| 10 | Sabato    |
| 11 | Domenica  |
| 12 | Lunedì    |
| 13 | Martedì   |
| 14 | Mercoledì |
| 15 | Giovedì   |
| 16 | Venerdì   |
| 17 | Sabato    |
| 18 | Domenica  |
| 19 | Lunedì    |
| 20 | Martedì   |
| 21 | Mercoledì |
| 22 | Giovedì   |
| 23 | Venerdì   |
| 24 | Sabato    |
| 25 | Domenica  |
| 26 | Lunedì    |
| 27 | Martedì   |
| 28 | Mercoledì |
| 29 | Giovedì   |
| 30 | Venerdì   |

|                   |
|-------------------|
| UMIDO             |
| SECCO             |
|                   |
| UMIDO             |
| PLASTICA          |
| VETRO/LATTINE     |
| UMIDO/CARTA DITTE |
| SECCO             |
|                   |
| UMIDO             |
| PLASTICA          |
| CARTA             |
| UMIDO/CARTA DITTE |
| SECCO             |
|                   |
| UMIDO             |
| PLASTICA          |
| VETRO/LATTINE     |
| UMIDO/CARTA DITTE |
| SECCO             |
|                   |
| UMIDO             |
| PLASTICA          |
| CARTA             |
| UMIDO/CARTA DITTE |
| SECCO             |

|                     |
|---------------------|
| UMIDO               |
| SECCO               |
|                     |
| UMIDO               |
| PLASTICA            |
| VETRO/LATTINE/CARTA |
| UMIDO/CARTA DITTE   |
| SECCO               |
|                     |
| UMIDO               |
| PLASTICA            |
|                     |
| UMIDO/CARTA DITTE   |
| SECCO               |
|                     |
| UMIDO               |
| PLASTICA            |
| VETRO/LATTINE/CARTA |
| UMIDO/CARTA DITTE   |
| SECCO               |
|                     |
| UMIDO               |
| PLASTICA            |
|                     |
| UMIDO/CARTA DITTE   |
| SECCO               |

### SECCO

Restmüll  
Dry waste

### UMIDO

Biomüll  
Organic waste

### PLASTICA

Kunststoff  
Plastic

### CARTA

Papier  
Paper

Sacchi e contenitori dei rifiuti vanno posizionati all'esterno della propria abitazione sul marciapiede o lungo la strada pubblica dopo le ore 21,00 del giorno precedente la raccolta prevista dal calendario.





# Dicembre

Dezember / December

Per informazioni, chiamare il numero

## 045/8874330

Orari EcoCentro sul retro del calendario



### ZONA ROSSA

### ZONA GIALLA

|    |           |
|----|-----------|
| 1  | Sabato    |
| 2  | Domenica  |
| 3  | Lunedì    |
| 4  | Martedì   |
| 5  | Mercoledì |
| 6  | Giovedì   |
| 7  | Venerdì   |
| 8  | Sabato    |
| 9  | Domenica  |
| 10 | Lunedì    |
| 11 | Martedì   |
| 12 | Mercoledì |
| 13 | Giovedì   |
| 14 | Venerdì   |
| 15 | Sabato    |
| 16 | Domenica  |
| 17 | Lunedì    |
| 18 | Martedì   |
| 19 | Mercoledì |
| 20 | Giovedì   |
| 21 | Venerdì   |
| 22 | Sabato    |
| 23 | Domenica  |
| 24 | Lunedì    |
| 25 | Martedì   |
| 26 | Mercoledì |
| 27 | Giovedì   |
| 28 | Venerdì   |
| 29 | Sabato    |
| 30 | Domenica  |
| 31 | Lunedì    |

|                         |
|-------------------------|
|                         |
|                         |
| UMIDO                   |
| PLASTICA                |
| VETRO/LATTINE           |
| UMIDO/CARTA DITTE       |
| SECCO                   |
|                         |
|                         |
| UMIDO                   |
| PLASTICA                |
| CARTA                   |
| UMIDO/CARTA DITTE       |
| SECCO                   |
|                         |
|                         |
| UMIDO                   |
| PLASTICA                |
| VETRO/LATTINE           |
| UMIDO/CARTA DITTE       |
| SECCO                   |
|                         |
|                         |
| UMIDO                   |
|                         |
| PLASTICA                |
| UMIDO/CARTA/CARTA DITTE |
| SECCO                   |
|                         |
|                         |
| UMIDO                   |

|                     |
|---------------------|
|                     |
|                     |
| UMIDO               |
| PLASTICA            |
| VETRO/LATTINE/CARTA |
| UMIDO/CARTA DITTE   |
| SECCO               |
|                     |
|                     |
| UMIDO               |
| PLASTICA            |
|                     |
| UMIDO/CARTA DITTE   |
| SECCO               |
|                     |
|                     |
| UMIDO               |
| PLASTICA            |
| VETRO/LATTINE/CARTA |
| UMIDO/CARTA DITTE   |
| SECCO               |
|                     |
|                     |
| UMIDO               |
|                     |
| PLASTICA            |
| UMIDO/CARTA DITTE   |
| SECCO               |
|                     |
|                     |
| UMIDO               |

#### SECCO

Restmüll  
Dry waste

#### UMIDO

Biomüll  
Organic waste

#### PLASTICA

Kunststoff  
Plastic

#### CARTA

Papier  
Paper

Sacchi e contenitori dei rifiuti vanno posizionati all'esterno della propria abitazione sul marciapiede o lungo la strada pubblica dopo le ore 21,00 del giorno precedente la raccolta prevista dal calendario.





**Per informazioni**  
Für Information / For information

**045/8874330**

## Orari apertura Ecocentro (Via Meucci)

I rifiuti che si possono conferire nell'ecocentro sono: carta, cartone, legno, metallo, imballaggi in plastica, vetro, umido, ingombranti domestici, farmaci, pile, T/F, elettrodomestici, lampade, accumulatori al piombo, vegetale, inerti (solo da utenze domestiche), toner, oli minerali e vegetali. La gestione dell'ecocentro è a cura della cooperativa Mattaranetta che risponde al n. 045 976024

|                  | <b>ORARIO</b>                 |
|------------------|-------------------------------|
| <b>LUNEDÌ</b>    | 8.00 - 12.00                  |
| <b>MARTEDÌ</b>   | 8.00 - 12.00                  |
| <b>MERCOLEDÌ</b> | 14.00 - 17.30                 |
| <b>GIOVEDÌ</b>   | 8.00 - 12.00                  |
| <b>VENERDÌ</b>   | 14.00 - 17.30                 |
| <b>SABATO</b>    | 8.00 - 12.00<br>14.00 - 17.30 |
| <b>DOMENICA</b>  | 9.00 - 12.30                  |



c'è una bella differenza a  
**differenziare** i rifiuti,  
e ci si guadagna **tutti**.

