

calendario raccolta rifiuti porta a porta

MODALITÀ E GIORNI DI RACCOLTA

Regione del Veneto



Provincia di Verona



La carta ha futuro.



Consorzio Nazionale Recupero e Riciclo degli Imballaggi a Base Cellulosica



CONSORZIO RECUPERO VETRO



> > > **come**
dove
quando

2
12

Comune di Caprino Veronese – ZONA VERDE



Elenco rifiuti

Abfallliste / List of waste

Secco

Restmüll / Dry Waste

- > accendini e penne
- > carta da alimenti
- > attaccapanni
- > bacinelle e secchi
- > calze di nylon
- > carta plastificata
- > carta sporca da solventi e vernici
- > cosmetici e cotton-fioc
- > gusci / cover di cellulari
- > piatti e posate in plastica
- > giocattoli
- > guarnizioni uso familiare
- > lamette usa e getta
- > lampadine
- > mozziconi di sigaretta
- > musicassette, cd, floppy,...
- > nastri adesivi
- > negativi fotografici
- > oggetti multimateriali
- > pennarelli consumati
- > pagliette abrasive
- > pannolini
- > polveri da aspirapolvere
- > sacchetti per caffè
- > sacchetti per alimenti in alluminio
- > stoviglie rotte
- > tappi in genere
- > tubetti da colla
- > tubetti di dentifricio e simili
- > videocassette
- > scarpe e stracci inutilizzabili
- > spazzole e spazzolini da denti
- > spugne in genere

Umido

Biomüll / Organic Waste

- > avanzi di cibo
- > bucce di frutta
- > carne ed ossa
- > farinacei in genere
- > filtri da tè
- > fondi di caffè
- > gusci di frutta secca
- > pane
- > resti alimentari putrescibili
- > scarti di verdura e fiori recisi

Verde

Grüne / Green

- > ramaglie
- > potature di alberi e siepi
- > foglie
- > residui dell'orto
- > sfalci d'erba
- > fiori recisi

Plastica

Kunststoff / Plastic

- > bicchieri dello yoghurt
- > bottiglie di plastica
- > cassette di plastica per frutta e verdura
- > piccoli imballaggi in polistirolo
- > confezioni di tortellini, brioches
- > confezioni in plastica di uova
- > confezioni in plastica e polistirolo per verdura
- > contenitori in plastica (shampoo, detersivi, ecc.)
- > cellophane per alimenti
- > sacchetti in plastica
- > reti in plastica per frutta e verdura
- > vaschette per alimenti in plastica
- > vasi per vivaisti (vuoti)

Carta

Papier / Paper

- > imballaggi in cartone ondulato
- > scatole in carta per biscotti, alimenti...
- > confezioni in cartoncino per pasta, riso...
- > scatole per scarpe, detersivi...
- > sacchetti di carta puliti
- > cartoncini
- > agende, calendari...
- > fotocopie, poster e fogli vari
- > giornali, riviste, fumetti...
- > depliant, pieghevoli pubblicitari
- > libri, quaderni e album disegno
- > tovaglioli di carta puliti
- > cartoni per bevande, latte, succhi, ecc. (es. tetrapack)

Vetro e Lattine

Glass und Dosen / Glass and tin cans

- > barattoli di banda per legumi, tonno
- > bottiglie
- > vasetti
- > bicchieri
- > lattine in alluminio

Ingombranti

Sperrmüll / Bulk rubbish

- > attrezzi voluminosi
- > divani e materassi
- > grossi secchi e mastelli in plastica
- > onduline in vetroresina
- > poltrone
- > stendini in resina
- > tapparelle
- > mobili da giardino in resina
- > tubi in PVC

T/F e pericolosi

Toxischer und entzündlicher Abfall und Gefahrenabfall
Toxic, inflammable and hazardous waste

- > bombolette spray
- > contenitori con simboli o lettere T/F
- > contenitori per trielina, solventi, smacchiatori, insetticidi

Pile e medicinali

Batterien und Arzneimittel
Batteries and medicines

- > pile a bottone per orologi, per macchine fotografiche e per calcolatrici
- > pile a stilo o rettangolari
- > pile rasoio
- > disinfettanti
- > pomate
- > farmaci scaduti
- > fiale per iniezioni

Ferro

Eisen / Iron

- > biciclette
- > caffettiere e pentole
- > carriole
- > cerchi per ruote
- > filo metallico
- > forni e fornelli
- > gabbie
- > onduline in lamiera
- > reti da letto e recinzione
- > rottame metallico in genere
- > paletti per recinzione
- > scaffali metallici
- > stendini in metallo
- > tubi metallici

Beni durevoli

Haushaltsgeräte / Durable goods

- > congelatori, frigoriferi e condizionatori d'aria
- > lavastoviglie e lavatrici
- > televisori e telecomandi
- > calcolatrici, monitor PC
- > microonde, aspirapolvere, Hi-Fi
- > lettori DVD, cellulari, PC e stampanti
- > piccoli elettrodomestici

Legno

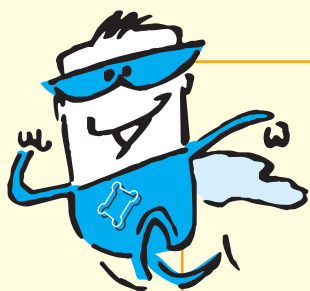
Holz / Wood

- > bancali in legno
- > assi
- > cassette in legno
- > legname
- > mobili in genere
- > porte
- > finestre prive del vetro
- > infissi privi del vetro
- > tronchi

Altri

Sonstiges / Other

- > batterie auto
- > filtro olio esausti
- > olii vegetali di friggitura
- > olii minerali esausti
- > barattoli di vernice vuoti



Per informazioni, chiamare il numero
Informationen unter Tel.-Nr. / For information call:

045/6245902

Elenco vie sul retro del calendario



Modalità di Raccolta

Abholungsart / Collection procedures

RACCOLTA PORTA A PORTA

SECCO

Conferimento in sacchi di colore bianco semi-trasparente.

PANNOLINI

I pannolini per bambini e anziani vanno conferiti col rifiuto secco.

È possibile il conferimento separato in sacchi di colore rosso nei giorni in cui il calendario prevede la raccolta dell'umido, posizionando il sacco vicino al bidoncino per il conferimento dell'umido.

UMIDO

Conferimento in sacchi mater-bi, nell'apposita pattumiera verde antirandagismo.

PLASTICA

Conferimento in sacchi di colore giallo semitrasparente.

CARTA E CARTONE

Conferimento in scatole di carta, o legata in pacchi.

RACCOLTA CONTENITORI STRADALI

VETRO E LATTINE

Gli imballaggi in vetro, alluminio e banda stagnata devono essere collocati nelle apposite campane dislocate sul territorio. Nelle campane è vietato introdurre la ceramica, gli specchi.

È severamente vietato depositare rifiuti all'esterno, i trasgressori verranno sanzionati.

RIFIUTI URBANI PERICOLOSI

Pile negli appositi contenitoridislocati sul territorio e presso i rivenditori.

Medicinali nei contenitori presso le farmacie.

ATTENZIONE: ACQUISTO DEI SACCHI

Una volta esaurita la prima fornitura, i sacchi potranno essere acquistati presso i rivenditori convenzionati con l'Amministrazione Comunale ad un prezzo calmierato.

Non utilizzare i sacchi in nylon per il conferimento della carta!



Utilizza i sacchi in mater-bi per il rifiuto umido!

N.B:

SI RICORDA CHE PER OGNI TIPOLOGIA DI RIFIUTO, NELLA RACCOLTA PORTA A PORTA,

E' OBBLIGATORIO

POSIZIONARE IL SACCHETTO O IL CONTENITORE FUORI DALL' ABITAZIONE

LA SERA PRIMA DELLA RACCOLTA PREVISTA DA CALENDARIO.





Gennaio

Januar / January

Per informazioni, chiamare il numero
045/6245902
 Orari Isola Ecologica sul retro del calendario >>>

	RACCOLTA	NOTE
1	Domenica	
2	Lunedì	
3	Martedì	UMIDO/CARTA
4	Mercoledì	
5	Giovedì	SECCO
6	Venerdì	
7	Sabato	UMIDO/PLASTICA
8	Domenica	POSTICIPO PLASTICA
9	Lunedì	
10	Martedì	UMIDO
11	Mercoledì	
12	Giovedì	SECCO
13	Venerdì	
14	Sabato	UMIDO
15	Domenica	
16	Lunedì	
17	Martedì	UMIDO/CARTA
18	Mercoledì	
19	Giovedì	SECCO
20	Venerdì	PLASTICA
21	Sabato	UMIDO
22	Domenica	
23	Lunedì	
24	Martedì	UMIDO
25	Mercoledì	
26	Giovedì	SECCO
27	Venerdì	
28	Sabato	UMIDO
29	Domenica	
30	Lunedì	
31	Martedì	UMIDO/CARTA

SECCO Restmüll Dry waste	UMIDO Biomüll Organic waste	PLASTICA Kunststoff Plastic	CARTA Papier Paper
---------------------------------------	--	--	---------------------------------

ATTENZIONE: ACQUISTO DEI SACCHI
 Una volta esaurita la prima fornitura, i sacchi potranno essere acquistati presso i rivenditori convenzionati con l'Amministrazione Comunale ad un prezzo calmierato.





Febbraio

Februar / February

Per informazioni, chiamare il numero
045/6245902
Orari Isola Ecologica sul retro del calendario >>>

	RACCOLTA	NOTE
1 Mercoledì		
2 Giovedì	SECCO	
3 Venerdì	PLASTICA	
4 Sabato	UMIDO	
5 Domenica		
6 Lunedì		
7 Martedì	UMIDO	
8 Mercoledì		
9 Giovedì	SECCO	
10 Venerdì		
11 Sabato	UMIDO	
12 Domenica		
13 Lunedì		
14 Martedì	UMIDO/CARTA	
15 Mercoledì		
16 Giovedì	SECCO	
17 Venerdì	PLASTICA	
18 Sabato	UMIDO	
19 Domenica		
20 Lunedì		
21 Martedì	UMIDO	
22 Mercoledì		
23 Giovedì	SECCO	
24 Venerdì		
25 Sabato	UMIDO	
26 Domenica		
27 Lunedì		
28 Martedì	UMIDO/CARTA	
29 Mercoledì		

SECCO Restmüll Dry waste	UMIDO Biomüll Organic waste	PLASTICA Kunststoff Plastic	CARTA Papier Paper
---------------------------------------	--	--	---------------------------------

ATTENZIONE: ACQUISTO DEI SACCHI
Una volta esaurita la prima fornitura, i sacchi potranno essere acquistati presso i rivenditori convenzionati con l'Amministrazione Comunale ad un prezzo calmierato.





Marzo

März / March

Per informazioni, chiamare il numero
045/6245902
 Orari Isola Ecologica sul retro del calendario >>>

	RACCOLTA	NOTE
1	Giovedì	SECCO
2	Venerdì	PLASTICA
3	Sabato	UMIDO
4	Domenica	
5	Lunedì	
6	Martedì	UMIDO
7	Mercoledì	
8	Giovedì	SECCO
9	Venerdì	
10	Sabato	UMIDO
11	Domenica	
12	Lunedì	
13	Martedì	UMIDO/CARTA
14	Mercoledì	
15	Giovedì	SECCO
16	Venerdì	PLASTICA
17	Sabato	UMIDO
18	Domenica	
19	Lunedì	
20	Martedì	UMIDO
21	Mercoledì	
22	Giovedì	SECCO
23	Venerdì	
24	Sabato	UMIDO
25	Domenica	
26	Lunedì	
27	Martedì	UMIDO/CARTA
28	Mercoledì	
29	Giovedì	SECCO
30	Venerdì	PLASTICA
31	Sabato	UMIDO

SECCO Restmüll Dry waste	UMIDO Biomüll Organic waste	PLASTICA Kunststoff Plastic	CARTA Papier Paper
---------------------------------------	--	--	---------------------------------

ATTENZIONE: ACQUISTO DEI SACCHI
 Una volta esaurita la prima fornitura, i sacchi potranno essere acquistati presso i rivenditori convenzionati con l'Amministrazione Comunale ad un prezzo calmierato.





Aprile

April / April

Per informazioni, chiamare il numero
045/6245902
Orari Isola Ecologica sul retro del calendario >>>

	RACCOLTA	NOTE
1	Domenica	
2	Lunedì	
3	Martedì	UMIDO
4	Mercoledì	
5	Giovedì	SECCO
6	Venerdì	
7	Sabato	UMIDO
8	Domenica	
9	Lunedì	
10	Martedì	UMIDO/CARTA
11	Mercoledì	
12	Giovedì	SECCO
13	Venerdì	PLASTICA
14	Sabato	UMIDO
15	Domenica	
16	Lunedì	
17	Martedì	UMIDO
18	Mercoledì	
19	Giovedì	SECCO
20	Venerdì	
21	Sabato	UMIDO
22	Domenica	
23	Lunedì	
24	Martedì	UMIDO/CARTA
25	Mercoledì	
26	Giovedì	SECCO
27	Venerdì	PLASTICA
28	Sabato	UMIDO
29	Domenica	
30	Lunedì	UMIDO ANTICIPO UMIDO

SECCORestmüll
Dry waste**UMIDO**Biomüll
Organic waste**PLASTICA**Kunststoff
Plastic**CARTA**Papier
Paper**ATTENZIONE: ACQUISTO DEI SACCHI**

Una volta esaurita la prima fornitura, i sacchi potranno essere acquistati presso i rivenditori convenzionati con l'Amministrazione Comunale ad un prezzo calmierato.





Maggio

Mai / May

Per informazioni, chiamare il numero
045/6245902
Orari Isola Ecologica sul retro del calendario >>>

	RACCOLTA	NOTE
1 Martedì		
2 Mercoledì		
3 Giovedì	SECCO	
4 Venerdì		
5 Sabato	UMIDO	
6 Domenica		
7 Lunedì		
8 Martedì	UMIDO/CARTA	
9 Mercoledì		
10 Giovedì	SECCO	
11 Venerdì	PLASTICA	
12 Sabato	UMIDO	
13 Domenica		
14 Lunedì		
15 Martedì	UMIDO	
16 Mercoledì		
17 Giovedì	SECCO	
18 Venerdì		
19 Sabato	UMIDO	
20 Domenica		
21 Lunedì		
22 Martedì	UMIDO/CARTA	
23 Mercoledì		
24 Giovedì	SECCO	
25 Venerdì	PLASTICA	
26 Sabato	UMIDO	
27 Domenica		
28 Lunedì		
29 Martedì	UMIDO	
30 Mercoledì		
31 Giovedì	SECCO	

SECCO Restmüll Dry waste	UMIDO Biomüll Organic waste	PLASTICA Kunststoff Plastic	CARTA Papier Paper
---------------------------------------	--	--	---------------------------------

ATTENZIONE: ACQUISTO DEI SACCHI
Una volta esaurita la prima fornitura, i sacchi potranno essere acquistati presso i rivenditori convenzionati con l'Amministrazione Comunale ad un prezzo calmierato.





Giugno

Juni / June

Per informazioni, chiamare il numero

045/6245902

Orari Isola Ecologica sul retro del calendario >>>



RACCOLTA

NOTE

1	Venerdì		
2	Sabato	UMIDO	
3	Domenica		
4	Lunedì		
5	Martedì	UMIDO/CARTA	
6	Mercoledì	SECCO	
7	Giovedì	UMIDO	
8	Venerdì	PLASTICA	
9	Sabato	UMIDO	
10	Domenica		
11	Lunedì		
12	Martedì	UMIDO	
13	Mercoledì	SECCO	
14	Giovedì	UMIDO	
15	Venerdì		
16	Sabato	UMIDO	
17	Domenica		
18	Lunedì		
19	Martedì	UMIDO/CARTA	
20	Mercoledì	SECCO	
21	Giovedì	UMIDO	
22	Venerdì	PLASTICA	
23	Sabato	UMIDO	
24	Domenica		
25	Lunedì		
26	Martedì	UMIDO	
27	Mercoledì	SECCO	
28	Giovedì	UMIDO	
29	Venerdì		
30	Sabato	UMIDO	

SECCO

Restmüll
Dry waste

UMIDO

Biomüll
Organic waste

PLASTICA

Kunststoff
Plastic

CARTA

Papier
Paper

ATTENZIONE: ACQUISTO DEI SACCHI

Una volta esaurita la prima fornitura, i sacchi potranno essere acquistati presso i rivenditori convenzionati con l'Amministrazione Comunale ad un prezzo calmierato.





Luglio

Juli / July

Per informazioni, chiamare il numero
045/6245902
Orari Isola Ecologica sul retro del calendario >>>

	RACCOLTA	NOTE
1	Domenica	
2	Lunedì	
3	Martedì	UMIDO/CARTA
4	Mercoledì	SECCO
5	Giovedì	UMIDO
6	Venerdì	PLASTICA
7	Sabato	UMIDO
8	Domenica	
9	Lunedì	
10	Martedì	UMIDO
11	Mercoledì	SECCO
12	Giovedì	UMIDO
13	Venerdì	
14	Sabato	UMIDO
15	Domenica	
16	Lunedì	
17	Martedì	UMIDO/CARTA
18	Mercoledì	SECCO
19	Giovedì	UMIDO
20	Venerdì	PLASTICA
21	Sabato	UMIDO
22	Domenica	
23	Lunedì	
24	Martedì	UMIDO
25	Mercoledì	SECCO
26	Giovedì	UMIDO
27	Venerdì	
28	Sabato	UMIDO
29	Domenica	
30	Lunedì	
31	Martedì	UMIDO/CARTA

SECCORestmüll
Dry waste**UMIDO**Biomüll
Organic waste**PLASTICA**Kunststoff
Plastic**CARTA**Papier
Paper**ATTENZIONE: ACQUISTO DEI SACCHI**

Una volta esaurita la prima fornitura, i sacchi potranno essere acquistati presso i rivenditori convenzionati con l'Amministrazione Comunale ad un prezzo calmierato.





Agosto

August / August

Per informazioni, chiamare il numero
045/6245902
Orari Isola Ecologica sul retro del calendario >>>

	RACCOLTA	NOTE
1 Mercoledì	SECCO	
2 Giovedì	UMIDO	
3 Venerdì	PLASTICA	
4 Sabato	UMIDO	
5 Domenica		
6 Lunedì		
7 Martedì	UMIDO	
8 Mercoledì	SECCO	
9 Giovedì	UMIDO	
10 Venerdì		
11 Sabato	UMIDO	
12 Domenica		
13 Lunedì		
14 Martedì	UMIDO/CARTA	
15 Mercoledì	SECCO	
16 Giovedì	UMIDO	
17 Venerdì	PLASTICA	
18 Sabato	UMIDO	
19 Domenica		
20 Lunedì		
21 Martedì	UMIDO	
22 Mercoledì	SECCO	
23 Giovedì	UMIDO	
24 Venerdì		
25 Sabato	UMIDO	
26 Domenica		
27 Lunedì		
28 Martedì	UMIDO/CARTA	
29 Mercoledì	SECCO	
30 Giovedì	UMIDO	
31 Venerdì	PLASTICA	

SECCORestmüll
Dry waste**UMIDO**Biomüll
Organic waste**PLASTICA**Kunststoff
Plastic**CARTA**Papier
Paper**ATTENZIONE: ACQUISTO DEI SACCHI**

Una volta esaurita la prima fornitura, i sacchi potranno essere acquistati presso i rivenditori convenzionati con l'Amministrazione Comunale ad un prezzo calmierato.





Settembre

September / September

Per informazioni, chiamare il numero

045/6245902

Orari Isola Ecologica sul retro del calendario >>>



RACCOLTA

NOTE

	RACCOLTA	NOTE
1	Sabato	UMIDO
2	Domenica	
3	Lunedì	
4	Martedì	UMIDO
5	Mercoledì	SECCO
6	Giovedì	UMIDO
7	Venerdì	
8	Sabato	UMIDO
9	Domenica	
10	Lunedì	
11	Martedì	UMIDO/CARTA
12	Mercoledì	SECCO
13	Giovedì	UMIDO
14	Venerdì	PLASTICA
15	Sabato	UMIDO
16	Domenica	
17	Lunedì	
18	Martedì	UMIDO
19	Mercoledì	SECCO
20	Giovedì	UMIDO
21	Venerdì	
22	Sabato	UMIDO
23	Domenica	
24	Lunedì	
25	Martedì	UMIDO/CARTA
26	Mercoledì	SECCO
27	Giovedì	UMIDO
28	Venerdì	PLASTICA
29	Sabato	UMIDO
30	Domenica	

SECCO

Restmüll
Dry waste

UMIDO

Biomüll
Organic waste

PLASTICA

Kunststoff
Plastic

CARTA

Papier
Paper

ATTENZIONE: ACQUISTO DEI SACCHI

Una volta esaurita la prima fornitura, i sacchi potranno essere acquistati presso i rivenditori convenzionati con l'Amministrazione Comunale ad un prezzo calmierato.





Ottobre

Oktober / October

Per informazioni, chiamare il numero
045/6245902
Orari Isola Ecologica sul retro del calendario >>>

	RACCOLTA	NOTE
1 Lunedì		
2 Martedì	UMIDO	
3 Mercoledì		
4 Giovedì	SECCO	
5 Venerdì		
6 Sabato	UMIDO	
7 Domenica		
8 Lunedì		
9 Martedì	UMIDO/CARTA	
10 Mercoledì		
11 Giovedì	SECCO	
12 Venerdì	PLASTICA	
13 Sabato	UMIDO	
14 Domenica		
15 Lunedì		
16 Martedì	UMIDO	
17 Mercoledì		
18 Giovedì	SECCO	
19 Venerdì		
20 Sabato	UMIDO	
21 Domenica		
22 Lunedì		
23 Martedì	UMIDO/CARTA	
24 Mercoledì		
25 Giovedì	SECCO	
26 Venerdì	PLASTICA	
27 Sabato	UMIDO	
28 Domenica		
29 Lunedì		
30 Martedì	UMIDO	
31 Mercoledì	SECCO	POSTICIPO SECCO

SECCORestmüll
Dry waste**UMIDO**Biomüll
Organic waste**PLASTICA**Kunststoff
Plastic**CARTA**Papier
Paper**ATTENZIONE: ACQUISTO DEI SACCHI**

Una volta esaurita la prima fornitura, i sacchi potranno essere acquistati presso i rivenditori convenzionati con l'Amministrazione Comunale ad un prezzo calmierato.





Novembre

November / November

Per informazioni, chiamare il numero

045/6245902

Orari Isola Ecologica sul retro del calendario >>>



	RACCOLTA	NOTE
1	Giovedì	
2	Venerdì	
3	Sabato	UMIDO
4	Domenica	
5	Lunedì	
6	Martedì	UMIDO/CARTA
7	Mercoledì	
8	Giovedì	SECCO
9	Venerdì	PLASTICA
10	Sabato	UMIDO
11	Domenica	
12	Lunedì	
13	Martedì	UMIDO
14	Mercoledì	
15	Giovedì	SECCO
16	Venerdì	
17	Sabato	UMIDO
18	Domenica	
19	Lunedì	
20	Martedì	UMIDO/CARTA
21	Mercoledì	
22	Giovedì	SECCO
23	Venerdì	PLASTICA
24	Sabato	UMIDO
25	Domenica	
26	Lunedì	
27	Martedì	UMIDO
28	Mercoledì	
29	Giovedì	SECCO
30	Venerdì	

SECCO

Restmüll
Dry waste

UMIDO

Biomüll
Organic waste

PLASTICA

Kunststoff
Plastic

CARTA

Papier
Paper

ATTENZIONE: ACQUISTO DEI SACCHI

Una volta esaurita la prima fornitura, i sacchi potranno essere acquistati presso i rivenditori convenzionati con l'Amministrazione Comunale ad un prezzo calmierato.





Dicembre

Dezember / December

Per informazioni, chiamare il numero

045/6245902

Orari Isola Ecologica sul retro del calendario >>>



	RACCOLTA	NOTE
1 Sabato	UMIDO	
2 Domenica		
3 Lunedì		
4 Martedì	UMIDO/CARTA	
5 Mercoledì		
6 Giovedì	SECCO	
7 Venerdì	PLASTICA	
8 Sabato	UMIDO	
9 Domenica		
10 Lunedì		
11 Martedì	UMIDO	
12 Mercoledì		
13 Giovedì	SECCO	
14 Venerdì		
15 Sabato	UMIDO	
16 Domenica		
17 Lunedì		
18 Martedì	UMIDO/CARTA	
19 Mercoledì		
20 Giovedì	SECCO	
21 Venerdì	PLASTICA	
22 Sabato	UMIDO	
23 Domenica		
24 Lunedì	UMIDO	ANTICIPO UMIDO
25 Martedì		
26 Mercoledì		
27 Giovedì	SECCO	
28 Venerdì		
29 Sabato	UMIDO	
30 Domenica		
31 Lunedì	UMIDO	ANTICIPO UMIDO

SECCO

Restmüll
Dry waste

UMIDO

Biomüll
Organic waste

PLASTICA

Kunststoff
Plastic

CARTA

Papier
Paper

ATTENZIONE: ACQUISTO DEI SACCHI

Una volta esaurita la prima fornitura, i sacchi potranno essere acquistati presso i rivenditori convenzionati con l'Amministrazione Comunale ad un prezzo calmierato.





Per informazioni
Für Information / For information

045/6245902

Orari Isola Ecologica

Wertstoffhof - Waste Disposal Station

Lunedì	9.00 – 12.00	14.30 – 18.00
Martedì	9.00 – 12.00	chiuso
Mercoledì	9.00 – 12.00	14.30 – 18.00
Giovedì	chiuso	chiuso
Venerdì	9.00 – 12.00	chiuso
Sabato	8.00 – 12.00	15.30 – 18.00

aiutaci a fare la differenza

Hai mai pensato quanto sia utile fare la raccolta differenziata dei rifiuti?

Separando in casa la carta, la plastica, il vetro, l'alluminio, l'umido e gli altri rifiuti ottieni un doppio vantaggio: alleggerisci le discariche e avvii al riciclaggio i materiali che a volte possono avere un ciclo di vita infinito.

Pensaci.

c'è una bella differenza a
differenziare i rifiuti,
e ci si guadagna **tutti**.

